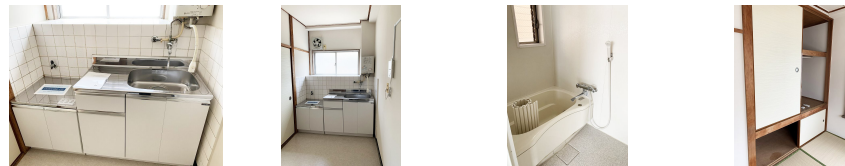
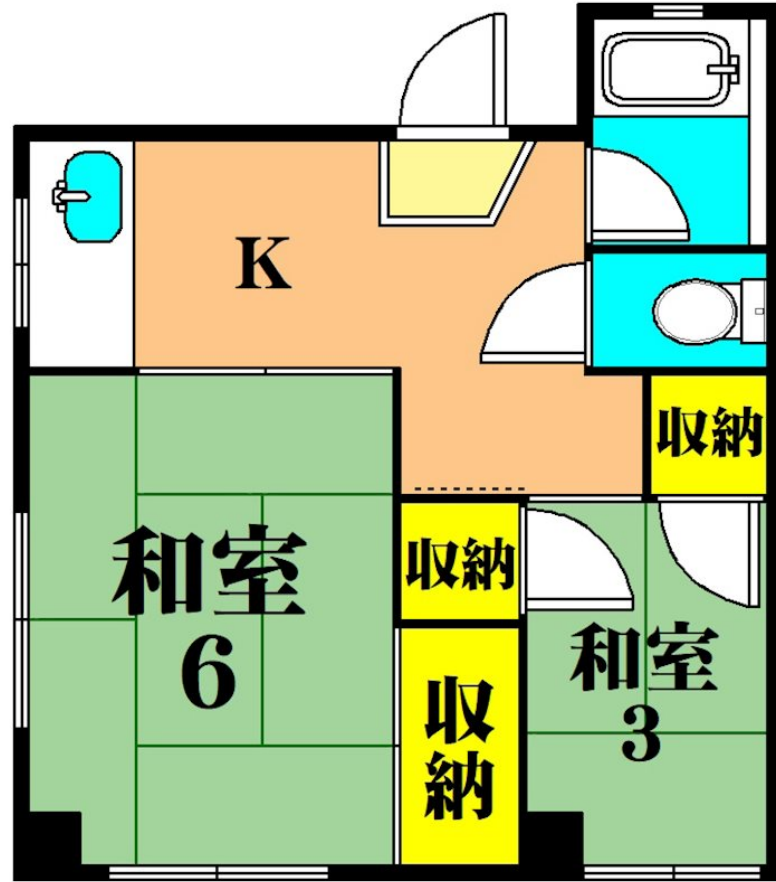


# FOR RENT

2F以上 角住戸 3面採光



間取りの「S」はサービスルーム(納戸)です。

図面と現況が異なる場合は現況が優先となります。

賃料	78,000円		
間取り	2K	物件種別	マンション
管理費	無	共益費	-
雑費	-		
敷金	1ヶ月	礼金	1ヶ月
敷引/償却金	6.05万円/-	保証金	-
交通	京急本線 平和島駅 徒歩6分 京急本線 大森海岸駅 徒歩11分		
物件所在地	東京都大田区大森本町1丁目10-18		
建物名・部屋番号	田中ビル 202号室		
構造・規模	鉄筋コンクリート 3階建 2階		
専有面積	29㎡	向き	東
築年月	1972年3月	入居時期	2026年5月中旬予定
仲介料	1.1ヶ月	損害保険	有 18,000円 24ヶ月
更新料	新賃料 1ヶ月	契約期間	2年
駐車場			
その他費用	[一時金] くらしーど24 : 16,500円		
入居諸条件	ペット不可 二人可		
保証会社	必須 初回、月額賃料等合計の100% 継続、1年毎10500円		
設備	ガスコンロ設置可 ガスキッチン キッチンに窓 パス・トイレ別 パス有 シャワートイレ有 エアコン		
備考	1年未満の解約は短期解約違約金として賃料1ヶ月要。		

情報更新日 2026年5月10日

No.OH0000000026

お問合せ先



東京都知事(6)第78530号  
公益社団法人 全国宅地建物取引業協会連合会

株式会社ミルフォード・リアルエステート 大井町東口店

東京都品川区東大井5丁目6-7  
TEL:03-5781-2621  
E-mail: ooihigashi@milford.co.jp



携帯サイトから物件詳細を閲覧できます!

取引態様	手数料負担の割合	貸主	0%	借主	100%
仲介元付(一般)	手数料配分の割合	元付	0%	客付	100%