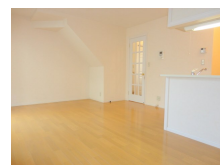
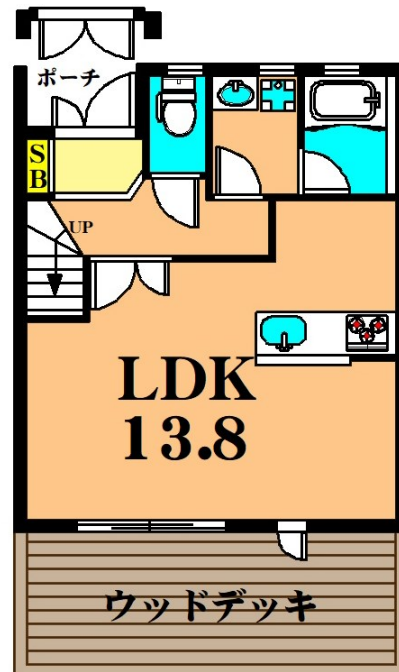
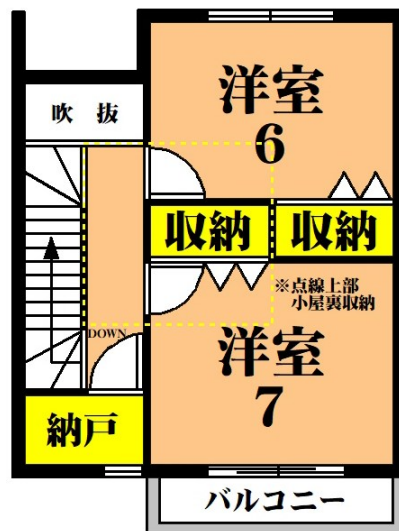


# FOR RENT

24時間緊急通報システム, 2面採光, オートロック, メゾネット, 角住戸, 玄関ポーチ, 陽当たり良好, 外壁タイル張り, 平置駐車場



間取りの「S」はサービスルーム(納戸)です。

図面と現況が異なる場合は現況が優先となります。

情報更新日 2026年4月3日

No.HI000000658

賃料	210,000円		
間取り	2SLDK	物件種別	テラスハウス
管理費	無	共益費	-
雑費	-		
敷金	1ヶ月	礼金	1ヶ月
敷引/償却金	1ヶ月/-	保証金	-
交通	都営浅草線 西馬込駅 徒歩4分 都営浅草線 馬込駅 徒歩19分		
物件所在地	東京都大田区南馬込6丁目10-21		
建物名・部屋番号	マノワールアトリオ 4401号室		
構造・規模	木造 2階建 1階		
専有面積	68.53㎡	向き	南
築年月	2005年5月	入居時期	2026年5月下旬予定
仲介料	1.1ヶ月	損害保険	有 18,000円 24ヶ月
更新料	新賃料 1ヶ月	契約期間	2年
駐車場	空無		
その他費用	[一時金] 町会費 2年分: 4,800円 [備考] 鍵交換費用は借主負担		
入居諸条件	ペット不可 二人可 子供相談		
保証会社	必須 初回、月額賃料等合計の100% 継続、1年毎10500円		
設備	3口以上コンロ, CATV, TVインターホン, エアコン, エアコン2台, ガスキッチン, ガスコンロ設置済,		
備考	1年未満の解約は短期解約違約金として賃料1ヶ月要。ウォシュレットは残置物です。		

お問合せ先



東京都知事(6)第78530号  
公益社団法人 全国宅地建物取引業協会連合会

株式会社ミルフォード・リアルエステート 大井町東口店

東京都品川区東大井5丁目6-7  
TEL:03-5781-2621  
E-mail: ooihigashi@milford.co.jp



携帯サイトから物件詳細を閲覧できます!

取引態様	手数料負担の割合	貸主	0%	借主	100%
仲介元付(専任)	手数料配分の割合	元付	0%	客付	100%