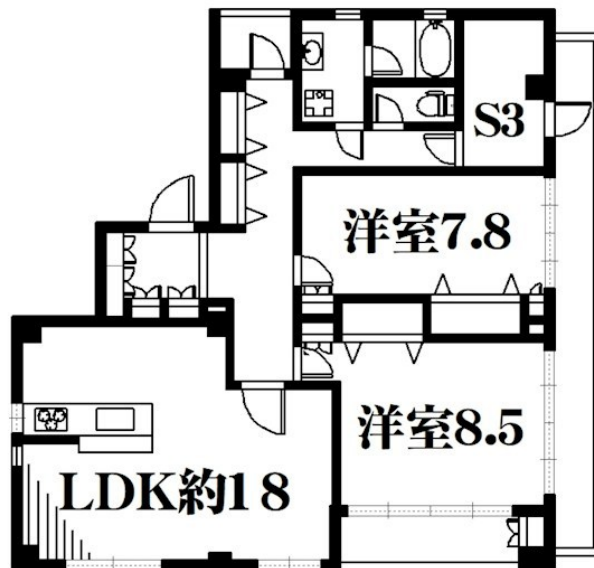


FOR RENT

1フロア1住戸, 2F以上, 角住戸, 最上階, 四方角部屋, 外壁タイル張り



間取りの「S」はサービスルーム(納戸)です。

図面と現況が異なる場合は現況が優先となります。

賃料	340,000円		
間取り	2SLDK	物件種別	マンション
管理費	10,000円	共益費	-
雑費	-		
敷金	2ヶ月	礼金	1ヶ月
敷引/償却金	11.55万円/-	保証金	-
交通	京浜東北線 大井町駅 徒歩6分 東急大井町線 下神明駅 徒歩4分		
物件所在地	東京都品川区二葉1丁目17-20		
建物名・部屋番号	ピア・セイコー 501号室		
構造・規模	鉄筋コンクリート 5階建 5階		
専有面積	93.9㎡	向き	南
築年月	1992年8月	入居時期	相談
仲介料	1.1ヶ月	損害保険	有 27,000円 24ヶ月
更新料	新賃料 1ヶ月	契約期間	2年
駐車場	無		
その他費用	[一時金] 鍵交換費用: 22,000円 くらしーど 24: 16,500円 契約事務手数料: 16,500円 [備考] 退去時、エアコン清掃代16,500円/台		
入居諸条件	ペット不可 事務所不可 二人可		
保証会社	必須 初回、月額賃料等合計の50% - お問い合わせください		
設備	3口以上コンロ, C A T V, T V インターホン, カウンターキッチン, ガスキッチン, ガスコンロ設置済, キッ		
備考	エアコン、照明器具は残置物。		

情報更新日 2026年6月15日

No.HI0000002070

お問合せ先



東京都知事(6)第78530号
公益社団法人 全国宅地建物取引業協会連合会

株式会社ミルフォード・リアルエステート 大井町東口店

東京都品川区東大井5丁目6-7
TEL:03-5781-2621
E-mail: ooihigashi@milford.co.jp



携帯サイトから物件詳細を閲覧できます!

取引態様	手数料負担の割合	貸主	0%	借主	100%
仲介先物	手数料配分の割合	元付	0%	客付	100%