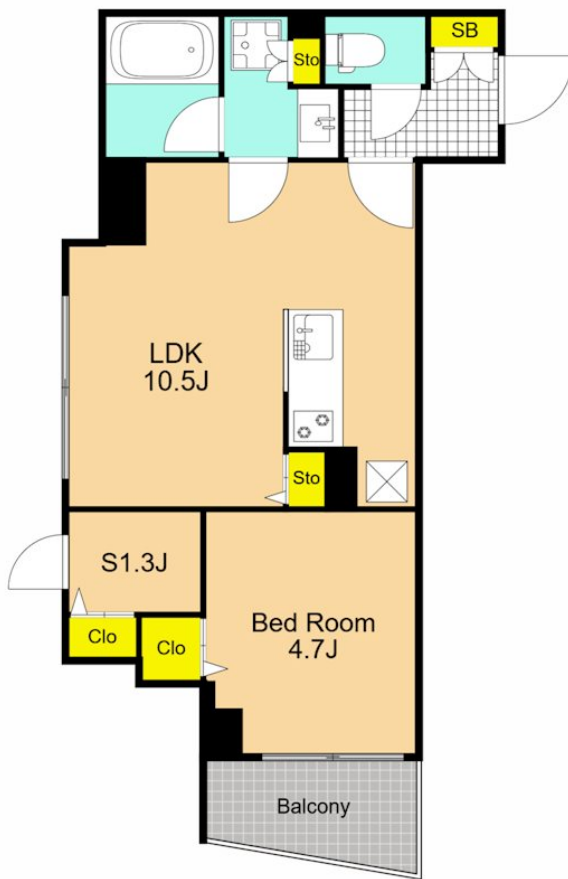


# FOR RENT

防犯カメラ 2F以上 オートロック モニタ付オートロック 角住戸 2面採光



賃料	212,000円		
間取り	1SLDK	物件種別	マンション
管理費	20,000円	共益費	無
雑費	-		
敷金	無	礼金	無
敷引/償却金	-/-	保証金	-
交通	京急本線 新馬場駅 徒歩4分 京急本線 北品川駅 徒歩7分		
物件所在地	東京都品川区北品川 2丁目9-7		
建物名・部屋番号	ルミーク北品川 303号室		
構造・規模	鉄筋コンクリート 10階建 3階		
専有面積	40.32㎡	向き	南西
築年月	2024年7月	入居時期	相談
仲介料	1.1ヶ月	損害保険	有
更新料	新賃料 1ヶ月	契約期間	2年
駐車場	空無 駐輪場 バイク置き場		
その他費用	[一時金] 24時間サポート：19,800円		
入居諸条件	ペット可 二人可		
保証会社	必須 初回保証料：賃料等の40%～ 次年度以降：14,000円～		
設備	エレベーター 24時間ゴミ出し可 敷地内ゴミ置き場 宅配BOX システムキッチン 対面式キッチン		
備考			

間取りの「S」はサービスルーム(納戸)です。

図面と現況が異なる場合は現況が優先となります。

情報更新日 2026年4月10日

No.HI0000007617

お問合せ先



東京都知事(6)第78530号  
公益社団法人 全国宅地建物取引業協会連合会

株式会社ミルフォード・リアルエステート 大井町東口店

東京都品川区東大井5丁目6-7  
TEL:03-5781-2621  
E-mail: ooihigashi@milford.co.jp



携帯サイトから物件詳細を閲覧できます!

取引態様	手数料負担の割合	貸主	借主
仲介先物	手数料配分の割合	元付	客付