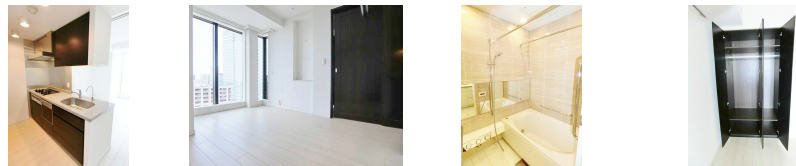
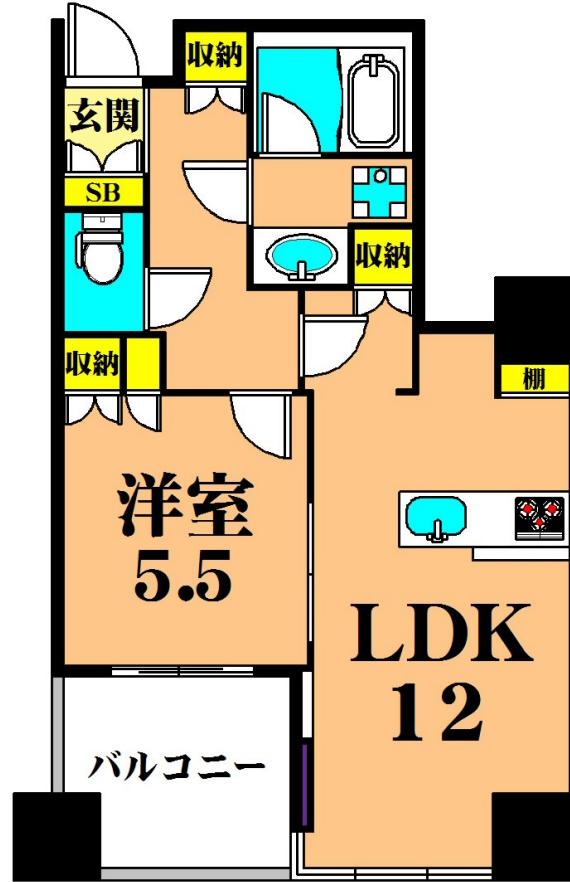


FOR RENT

防犯カメラ 24時間有人管理 タワー型マンション 分譲タイプ 高層階 2F以上 オートロック



間取りの「S」はサービスルーム(納戸)です。

図面と現況が異なる場合は現況が優先となります。

賃料	225,000円		
間取り	1LDK	物件種別	マンション
管理費	15,000円	共益費	-
雑費	-		
敷金	1ヶ月	礼金	1ヶ月
敷引/償却金	8.8万円/-	保証金	-
交通	山手線 大崎駅 徒歩3分 東急池上線 大崎広小路駅 徒歩13分		
物件所在地	東京都品川区大崎2丁目9-2		
建物名・部屋番号	大崎ウエストシティタワーズ W1814号室		
構造・規模	鉄筋コンクリート 39階建 18階		
専有面積	43.04㎡	向き	北
築年月	2009年10月	入居時期	2026年7月上旬予定
仲介料	1.1ヶ月	損害保険	有 18,000円 24ヶ月
更新料	新賃料 1ヶ月	契約期間	2年
駐車場	要問い合わせ 駐輪場		
その他費用	[一時金] 24時間サポート：16,500円 [備考] 鍵交換費用は借主負担。		
入居諸条件	ペット不可 二人可		
保証会社	必須 初回、月額賃料等合計の100% 継続、1年毎10,500円		
設備	エレベーター エレベーター2基 24時間ゴミ出し可 フロントサービス 敷地内 ゴミ置き場 宅配BOX		
備考	1年未満の解約は短期解約違約金として賃料1ヶ月要。		

情報更新日 2026年5月21日

No.HI0000007732

お問合せ先



東京都知事(6)第78530号
公益社団法人 全国宅地建物取引業協会連合会

株式会社ミルフォード・リアルエステート 大井町東口店

東京都品川区東大井5丁目6-7
TEL:03-5781-2621
E-mail: ooihigashi@milford.co.jp



携帯サイトから物件詳細を閲覧できます!

取引態様	手数料負担の割合	貸主	0%	借主	100%
仲介元付(専任)	手数料配分の割合	元付	0%	客付	100%