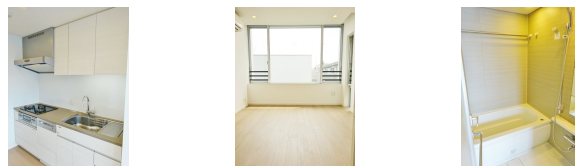
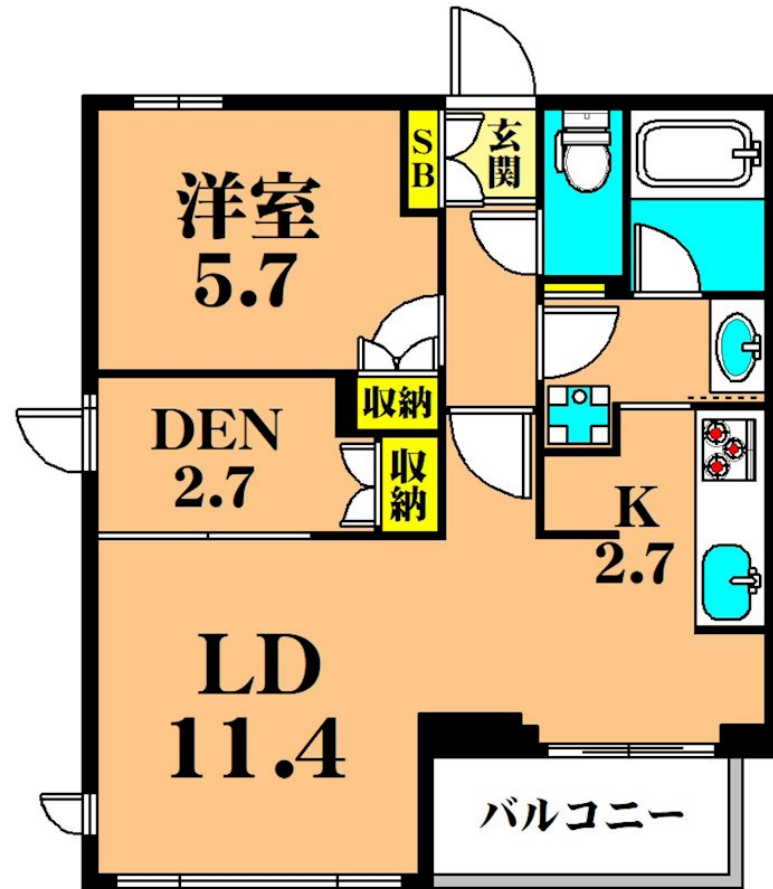


FOR RENT

ペットOK 収納も豊富な1SLDKタイプ

2F以上,2面採光,オートロック,外壁タイル張り



間取りの「S」はサービスルーム(納戸)です。

図面と現況が異なる場合は現況が優先となります。

賃料	240,000円		
間取り	1SLDK	物件種別	マンション
管理費	無	共益費	-
雑費	-		
敷金	1ヶ月	礼金	1ヶ月
敷引/償却金	-/-	保証金	-
交通	東急東横線 田園調布駅 徒歩6分 東急東横線 自由が丘(東急)駅 徒歩12分		
物件所在地	東京都世田谷区玉川田園調布2丁目4-7		
建物名・部屋番号	フレンシア玉川田園調布 206号室		
構造・規模	鉄筋コンクリート 3階建 2階		
専有面積	49.99㎡	向き	東
築年月	2010年2月3日	入居時期	相談
仲介料	1.1ヶ月	損害保険	有
更新料	新賃料 1ヶ月	契約期間	2年
駐車場	有(敷地内) 33000円/月 ~ 駐輪場 バイク置き場		
その他費用	[一時金] 鍵交換費用: 30,800円		
入居諸条件	ペット可 二人可 法人可		
保証会社	必須(全保連) 初回、月額賃料等合計の40%、月額1,000円		
設備	3口以上コンロ,TVインターホン,インターホン,エアコン,ガスキッチン,ガスコンロ設置済,ガス給湯,		
備考			

情報更新日 2025年10月13日

No.HI000008900

お問合せ先



東京都知事(6)第78530号
公益社団法人 全国宅地建物取引業協会連合会

株式会社ミルフォード・リアルエステート 大井町東口店

東京都品川区東大井5丁目17-6 2階
TEL:03-5781-2621
E-mail: ooihigashi@milford.co.jp



携帯サイトから物件詳細を閲覧できます!

取引態様	手数料負担の割合	貸主	0%	借主	100%
仲介元付(一般)	手数料配分の割合	元付	0%	客付	100%