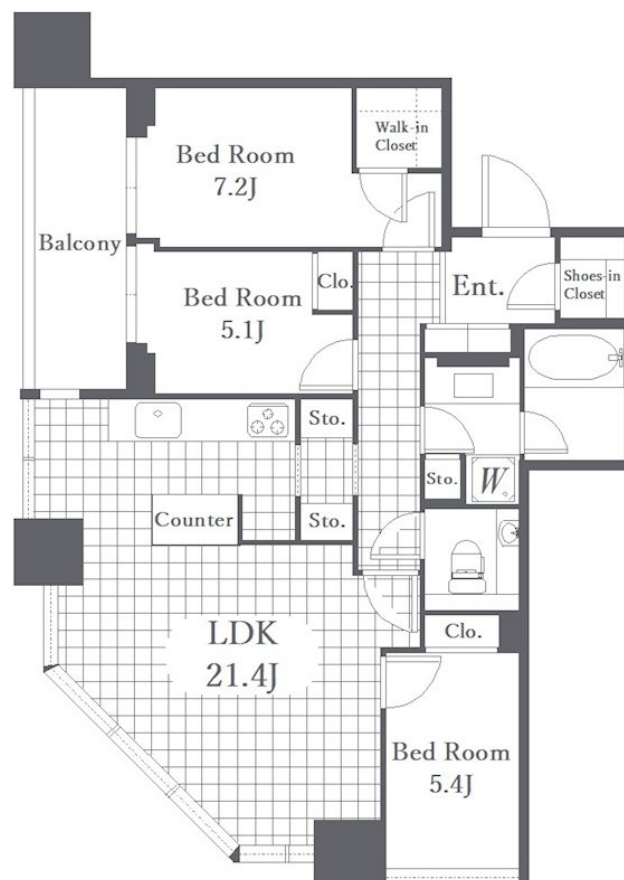


# FOR RENT

防犯カメラ 24時間有人管理 タワー型マンション 分譲タイプ 高層階 2F以上 オートロック モニタ付オートロック 陽当たり良好



賃料	600,000円		
間取り	3LDK	物件種別	マンション
管理費	無	共益費	-
雑費	-		
敷金	1ヶ月	礼金	1ヶ月
敷引/償却金	-/-	保証金	-
交通	京浜東北線 横浜駅 徒歩5分 みなとみらい線 みなとみらい駅 徒歩17分		
物件所在地	神奈川県横浜市神奈川区金港町1-11		
建物名・部屋番号	ナビュレ横浜タワーレジデンス 3201号室		
構造・規模	鉄筋コンクリート 41階建 32階		
専有面積	93.36㎡	向き	
築年月	2007年1月	入居時期	2026年3月下旬予定
仲介料	1.1ヶ月	損害保険	有 18,000円 24ヶ月
更新料		契約期間	定期借家契約 2年
駐車場	有(敷地内) 31000円/月 ~ 駐輪場		
その他費用	[一時金] くらしーど24 : 16,500円 [備考] 解約時、ルームクリーニング費として賃料の0.5ヶ月分(税別)償却		
入居諸条件	二人可		
保証会社	必須 初回保証料: 賃料等の100% 年間保証料: 10,500円		
設備	エレベーター 24時間ゴミ出し可 フロントサービス 敷地内ゴミ置き場 内階段宅配BOX		
備考			

間取りの「S」はサービスルーム(納戸)です。

図面と現況が異なる場合は現況が優先となります。

情報更新日 2026年2月8日

No.HI0000009179

お問合せ先



東京都知事(6)第78530号  
公益社団法人 全国宅地建物取引業協会連合会

株式会社ミルフォード・リアルエステート 大井町東口店

東京都品川区東大井5丁目6-7  
TEL:03-5781-2621  
E-mail: ooihigashi@milford.co.jp



携帯サイトから物件詳細を閲覧できます！

取引態様	手数料負担の割合	貸主	借主
仲介元付(専任)	手数料配分の割合	元付	客付