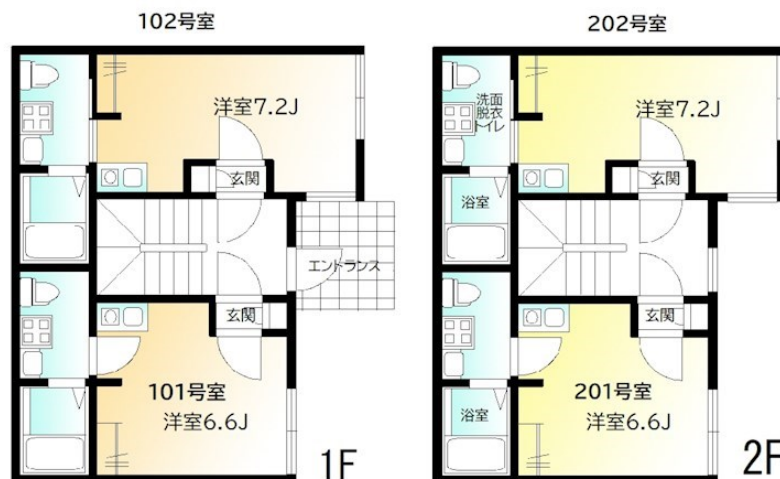


FOR RENT

1フロア2住戸,2F以上,角住戸,最上階,上階無し,メールボックス



間取りの「S」はサービスルーム(納戸)です。

図面と現況が異なる場合は現況が優先となります。

賃料	77,000円		
間取り	1R	物件種別	アパート
管理費	3,000円	共益費	-
雑費	-		
敷金	1ヶ月	礼金	1ヶ月
敷引/償却金	-/4.95万円	保証金	-
交通	東急目黒線 武蔵小山駅 徒歩4分 東急池上線 戸越銀座駅 徒歩12分		
物件所在地	東京都品川区小山3丁目10-7		
建物名・部屋番号	Douce武蔵小山 201号室		
構造・規模	木造 2階建 2階		
専有面積	16.2㎡	向き	
築年月	2024年2月29日	入居時期	2026年3月上旬予定
仲介料	1.1ヶ月	損害保険	有 18,000円 24ヶ月
更新料	新賃料 1ヶ月	契約期間	2年
駐車場			
その他費用	[一時金] 24時間サポート: 16,500円 [備考] 1年未満の解約の場合、短期違約金として賃料の1ヵ月分頂戴いたします。 解約時、通常清掃費用として敷金より49,500円を償却いたします。		
入居諸条件	ペット不可 事務所不可 楽器等の使用不可		
保証会社	必須 初回保証委託料: 月額支払総額の100%、翌年以降の保証継続料 10,500円/年		
設備	3点給湯, C A T Vインターネット, I Hクッキングヒーター, インターホン, エアコン, ガスコンロ設置済,		
備考			

情報更新日 2026年1月13日

No.HI0000009231

お問合せ先



東京都知事(6)第78530号
公益社団法人 全国宅地建物取引業協会連合会

株式会社ミルフォード・リアルエステート 大井町東口店

東京都品川区東大井5丁目6-7
TEL:03-5781-2621
E-mail: ooihigashi@milford.co.jp



携帯サイトから物件詳細を閲覧できます!

取引態様	手数料負担の割合	貸主	0%	借主	100%
仲介元付(専任)	手数料配分の割合	元付	0%	客付	100%