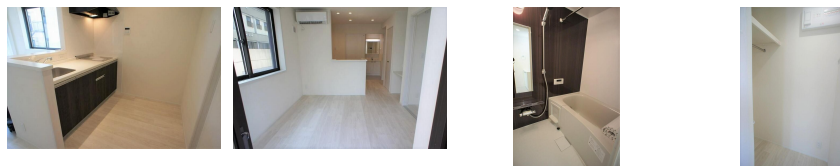


# FOR RENT

外壁タイル張り 2F以上 角住戸 2面採光 陽当たり良好



間取りの「S」はサービスルーム(納戸)です。

図面と現況が異なる場合は現況が優先となります。

賃料	160,000円		
間取り	1LDK	物件種別	アパート
管理費	-	共益費	4,000円
雑費	-		
敷金	1ヶ月	礼金	1ヶ月
敷引/償却金	-/-	保証金	-
交通	東急大井町線 下神明駅 徒歩4分 京浜東北線 大井町駅 徒歩14分		
物件所在地	東京都品川区豊町2丁目16-10		
建物名・部屋番号	koti豊町 201号室		
構造・規模	軽量鉄骨 3階建 2階		
専有面積	42.4㎡	向き	東
築年月	2022年6月	入居時期	相談
仲介料	1.1ヶ月	損害保険	有 17,900円 24ヶ月
更新料	新賃料 1ヶ月	契約期間	2年
駐車場	駐輪場		
その他費用	[一時金] 鍵交換費用: 27,500円 害虫防除費用: 16,500円 [月次費用] 安心入居サポート: 1,100円 [備考] 退去時、クリーニング費用89,100円(税込)は借主負担。		
入居諸条件	二人可 ルームシェア不可		
保証会社	必須 利用必須初回保証加入料: 月支払総額の50% (家賃・共益費・駐車場等の付帯料含む) / 月額事務手数料: 月々のご請求金額の2% (消費税込、契約更新月は更新料含む)		
設備	宅配BOX システムキッチン カウンターキッチン 2口コンロ IHクッキングヒーター バス・トイレ別		
備考			

情報更新日 2026年4月11日

No.HI0000009592

お問合せ先



東京都知事(6)第78530号  
公益社団法人 全国宅地建物取引業協会連合会

株式会社ミルフォード・リアルエステート 大井町東口店

東京都品川区東大井5丁目6-7  
TEL:03-5781-2621  
E-mail: ooihigashi@milford.co.jp



携帯サイトから物件詳細を閲覧できます!

取引態様	手数料負担の割合	貸主	借主
仲介先物	手数料配分の割合	元付	客付