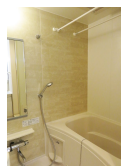
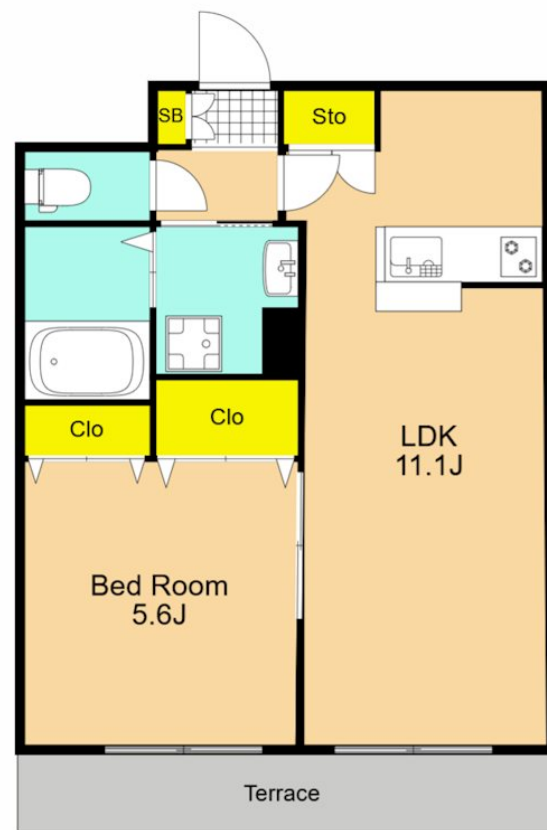


FOR RENT

外壁タイル張り オートロック モニタ付オートロック



間取りの「S」はサービスルーム(納戸)です。

図面と現況が異なる場合は現況が優先となります。

賃料	215,000円		
間取り	1LDK	物件種別	マンション
管理費	5,000円	共益費	-
雑費	-		
敷金	1ヶ月	礼金	無
敷引/償却金	-/-	保証金	-
交通	京浜東北線 大井町駅 徒歩7分 京急本線 青物横丁駅 徒歩10分		
物件所在地	東京都品川区南品川6丁目12-5		
建物名・部屋番号	PISO ARCE Shinagawa 105号室		
構造・規模	鉄骨 4階建 1階		
専有面積	41㎡	向き	西
築年月	2015年6月	入居時期	相談
仲介料	1.1ヶ月	損害保険	有 24ヶ月
更新料	新賃料 1ヶ月	契約期間	2年
駐車場	要問い合わせ 駐輪場 バイク置き場		
その他費用	[一時金] 鍵交換費用: 44,000円 [月次費用] 口座振替手数料: 330円 ビーロッド安心サポート: 1,650円		
入居諸条件	二人可		
保証会社	必須 月額支払総額の50~100%		
設備	システムキッチン 対面式キッチン カウンターキッチン ガスコンロ設置済 2口 コンログリル		
備考	駐輪場1世帯1台無料。入居人数2名迄、子供不可。解約予告40日前。		

情報更新日 2026年5月17日

No.HI000009689

お問合せ先



東京都知事(6)第78530号
公益社団法人 全国宅地建物取引業協会連合会

株式会社ミルフォード・リアルエステート 大井町東口店

東京都品川区東大井5丁目6-7
TEL:03-5781-2621
E-mail: ooihigashi@milford.co.jp



携帯サイトから物件詳細を閲覧できます!

取引態様	手数料負担の割合	貸主	0%	借主	100%
仲介先物	手数料配分の割合	元付	0%	客付	100%