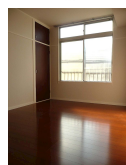
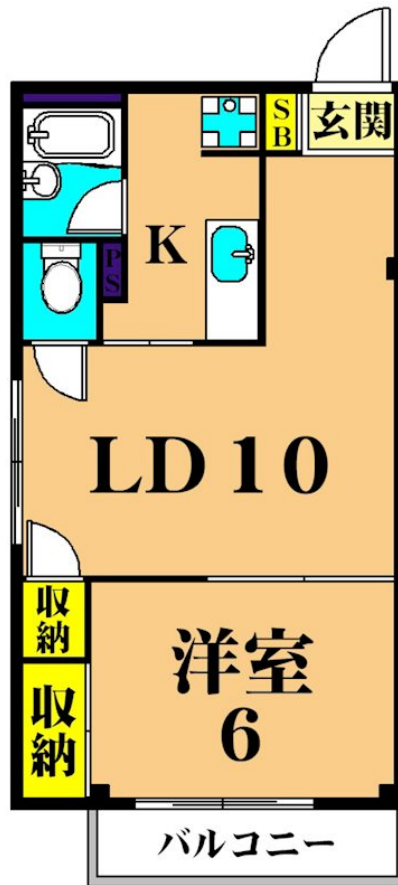


FOR RENT

外壁タイル張り 2F以上 角住戸 2面採光



間取りの「S」はサービスルーム(納戸)です。

図面と現況が異なる場合は現況が優先となります。

賃料	85,000円		
間取り	1LDK	物件種別	マンション
管理費	無	共益費	-
雑費	-		
敷金	1ヶ月	礼金	1ヶ月
敷引/償却金	6.6万円/-	保証金	-
交通	東急多摩川線 武蔵新田駅 徒歩4分 東急池上線 千鳥町駅 徒歩13分		
物件所在地	東京都大田区矢口1丁目23-29		
建物名・部屋番号	武蔵ハイムA棟 201号室		
構造・規模	鉄骨 3階建 2階		
専有面積	38.25㎡	向き	
築年月	1979年4月1日	入居時期	2026年9月下旬予定
仲介料	1.1ヶ月	損害保険	有 18,000円 24ヶ月
更新料	新賃料 1ヶ月	契約期間	2年
駐車場	無		
その他費用	[一時金] 24時間サポート(くらしーど24) : 16,500円 [備考] 鍵交換費用は借主負担。		
入居諸条件	ペット不可 事務所不可 二人可		
保証会社	必須 初回、月額賃料等合計の100%、継続:1年毎10,500円。		
設備	ガスコンロ設置可 ガスキッチン バス・トイレ別 シャワー 温水洗浄便座 エアコン インターホン 給湯		
備考			

情報更新日 2026年6月29日

No.HI0000009856

お問合せ先



東京都知事(6)第78530号
公益社団法人 全国宅地建物取引業協会連合会

株式会社ミルフォード・リアルエステート 大井町東口店

東京都品川区東大井5丁目6-7
TEL:03-5781-2621
E-mail: ooihigashi@milford.co.jp



携帯サイトから物件詳細を閲覧できます!

取引態様	手数料負担の割合	貸主	0%	借主	100%
仲介元付(専任)	手数料配分の割合	元付	0%	客付	100%