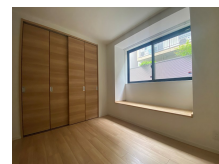
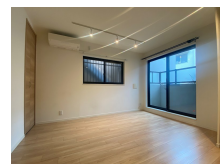


FOR RENT

1フロア2住戸,3面採光,オートロック,モニタ付オートロック,角住戸,防犯カメラ,メールボックス



間取りの「S」はサービスルーム(納戸)です。

図面と現況が異なる場合は現況が優先となります。

情報更新日 2026年6月29日

No.MU0000000981

| | | | |
|----------|--|------|----------------|
| 賃料 | 154,000円 | | |
| 間取り | 1LDK | 物件種別 | マンション |
| 管理費 | 6,000円 | 共益費 | - |
| 雑費 | - | | |
| 敷金 | 1ヶ月 | 礼金 | 1ヶ月 |
| 敷引/償却金 | -/8万円 | 保証金 | - |
| 交通 | 東急目黒線 武蔵小山駅 徒歩10分 東急目黒線 西小山駅 徒歩9分 | | |
| 物件所在地 | 東京都目黒区目黒本町6丁目14-6 | | |
| 建物名・部屋番号 | スプレンドーレ武蔵小山 101号室 | | |
| 構造・規模 | 鉄筋コンクリート 4階建 1階 | | |
| 専有面積 | 35.1㎡ | 向き | 南 |
| 築年月 | 2015年12月 | 入居時期 | 即時 |
| 仲介料 | 1.1ヶ月 | 損害保険 | 有 18,000円 24ヶ月 |
| 更新料 | 新賃料 1ヶ月 | 契約期間 | 2年 |
| 駐車場 | 無 | | |
| その他費用 | [一時金] くらしーど24 : 16,500円 鍵交換費用 : 38,500円 [備考] 1年未満の解約は短期解約違約金として賃料の1か月分を頂戴いたします。 | | |
| 入居諸条件 | ペット不可 事務所不可 楽器等の使用不可 二人可 | | |
| 保証会社 | 必須 総賃料の100% (初回保証委託料)、2年目以降は10,500円/年 (更新料) | | |
| 設備 | 2口コンロ, 3点給湯, TVインターホン, エアコン2台, ガスキッチン, ガスコンロ設置済, ガス給湯, グリ | | |
| 備考 | | | |

東京都知事(5)第78530号
公益社団法人 全国宅地建物取引業協会連合会

株式会社ミルフォード・リアルエステート 武蔵小山店

東京都品川区小山3丁目26-1
TEL:03-5498-3640 FAX:03-5498-3641
E-mail: musako@milford.co.jp



携帯サイトから物件詳細を閲覧できます!

| | | | | | |
|-----------|----------|----|----|----|------|
| 取引態様 | 手数料負担の割合 | 貸主 | 0% | 借主 | 100% |
| 仲介元付 (専任) | 手数料配分の割合 | 元付 | 0% | 客付 | 100% |