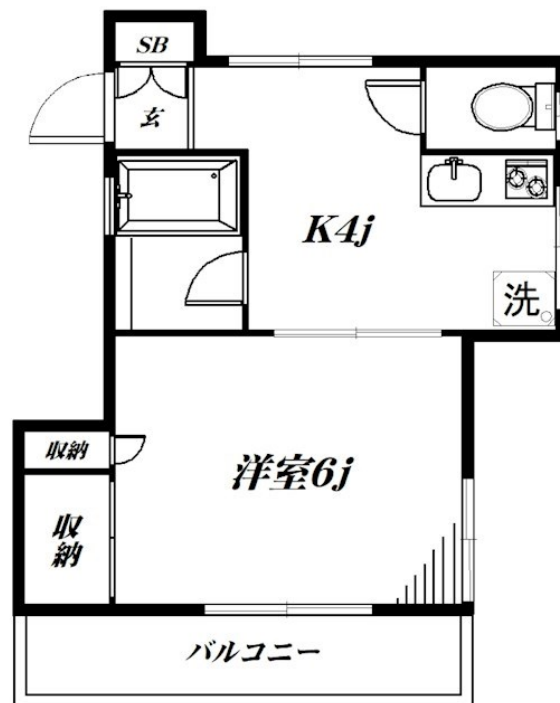


FOR RENT

内装リフォーム済 最上階 2F以上 2面採光



間取りの「S」はサービスルーム(納戸)です。

図面と現況が異なる場合は現況が優先となります。

賃料	74,000円		
間取り	1K	物件種別	アパート
管理費	3,000円	共益費	-
雑費	-		
敷金	1ヶ月	礼金	1ヶ月
敷引/償却金	-/-	保証金	-
交通	東急池上線 荏原中延駅 徒歩12分 東急目黒線 武蔵小山駅 徒歩13分		
物件所在地	東京都品川区荏原4丁目6-4		
建物名・部屋番号	メゾン茜 201号室		
構造・規模	木造 2階建 2階		
専有面積	21.6㎡	向き	
築年月	1984年6月	入居時期	即時
仲介料	1.1ヶ月	損害保険	有 18,000円 24ヶ月
更新料	新賃料 1ヶ月	契約期間	定期借家契約 2年
駐車場	駐輪場		
その他費用			
入居諸条件	ペット不可 事務所不可 楽器等の使用不可 法人可		
保証会社	可 賃料等の50% (初回保証委託料)、以降月額賃料等の1.5%/毎月 (月次保証料)		
設備	システムキッチン 2口コンロ ガスキッチン バス・トイレ別 シャワー 温水洗浄便座 洗面台 エアコン		
備考			

情報更新日 2024年9月8日

No.MU0000001309



東京都知事(5)第78530号
公益社団法人 全国宅地建物取引業協会連合会

株式会社ミルフォード・リアルエステート 武蔵小山店

東京都品川区小山3丁目26-1

TEL:03-5498-3640

FAX:03-5498-3641

E-mail: musako@milford.co.jp



携帯サイトから物件詳細を閲覧できます!

取引態様	手数料負担の割合	貸主	0%	借主	100%
仲介元付(一般)	手数料配分の割合	元付	0%	客付	100%