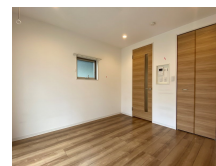
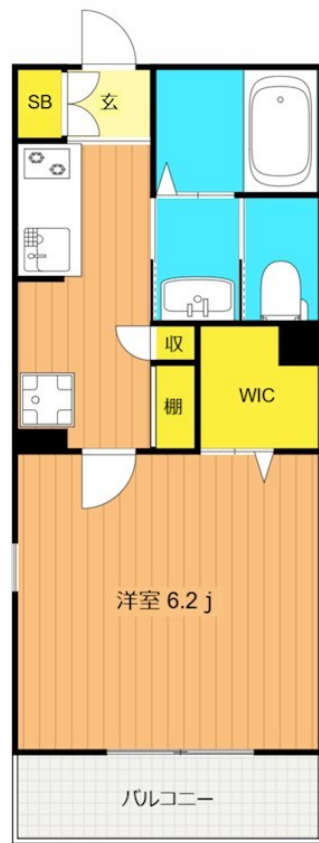


# FOR RENT

2F以上,オートロック,セキュリティ有り,防犯カメラ,メールボックス



間取りの「S」はサービスルーム(納戸)です。

図面と現況が異なる場合は現況が優先となります。

賃料	102,000円		
間取り	1K	物件種別	マンション
管理費	3,000円	共益費	-
雑費	-		
敷金	1ヶ月	礼金	1ヶ月
敷引/償却金	6.6万円/-	保証金	-
交通	京王新線 初台駅 徒歩3分 京王新線 幡ヶ谷駅 徒歩10分		
物件所在地	東京都渋谷区本町1丁目9-2		
建物名・部屋番号	ALLURE渋谷本町 205号室		
構造・規模	鉄骨 3階建 2階		
専有面積	23.18㎡	向き	
築年月	2018年12月20日	入居時期	2026年6月下旬予定
仲介料	1.1ヶ月	損害保険	有 18,000円 24ヶ月
更新料	新賃料 1ヶ月	契約期間	2年
駐車場			
その他費用	[一時金] くらしーど24:16,500円 町内会費:7,200円 [備考] 1年未満の解約の場合、短期違約金として賃料の1か月分頂戴いたします。		
入居諸条件	ペット不可 事務所不可 楽器等の使用不可 法人可		
保証会社	必須 初回保証料100%、年間保証料10,500円		
設備	2口コンロ,TVインターホン,エアコン,ガスキッチン,ガスコンロ設置済,クローゼット,システムキッチン		
備考			

情報更新日 2026年4月17日

No.MU0000005321



東京都知事(5)第78530号  
公益社団法人 全国宅地建物取引業協会連合会

株式会社ミルフォード・リアルエステート 武蔵小山店

東京都品川区小山3丁目26-1

TEL:03-5498-3640

FAX:03-5498-3641

E-mail: musako@milford.co.jp



携帯サイトから物件詳細を閲覧できます!

取引態様	手数料負担の割合	貸主	0%	借主	100%
仲介元付(専任)	手数料配分の割合	元付	0%	客付	100%