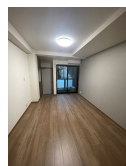


FOR RENT

防犯カメラ 角住戸 2面採光



間取りの「S」はサービスルーム(納戸)です。

図面と現況が異なる場合は現況が優先となります。

賃料	85,000円		
間取り	1K	物件種別	マンション
管理費	6,000円	共益費	-
雑費	-		
敷金	1ヶ月	礼金	1ヶ月
敷引/償却金	-/6.6万円	保証金	-
交通	京急本線 平和島駅 徒歩3分 京急本線 大森海岸駅 徒歩14分		
物件所在地	東京都大田区大森本町2丁目31-10		
建物名・部屋番号	coco lupinus 101号室		
構造・規模	鉄骨 3階建 1階		
専有面積	28.22㎡	向き	西
築年月	2021年12月	入居時期	相談
仲介料	1.1ヶ月	損害保険	有 18,000円 24ヶ月
更新料	新賃料 1ヶ月	契約期間	2年
駐車場	無 駐輪場		
その他費用	[一時金] 24時間サポート: 16,500円 [備考] 1年未満の解約は短期解約違約金として賃料の1ヶ月分を頂戴します。		
入居諸条件	ペット不可 事務所不可 楽器等の使用不可 二人可		
保証会社	必須 初回保証料: 総賃料100% 年次: 10,500円		
設備	宅配BOX システムキッチン 2口コンロ IHクッキングヒーター キッチンに窓 追い焚き風呂 脱衣所		
備考			

情報更新日 2026年5月17日

No.MU0000005366



東京都知事(5)第78530号
公益社団法人 全国宅地建物取引業協会連合会

株式会社ミルフォード・リアルエステート 武蔵小山店

東京都品川区小山3丁目26-1

TEL:03-5498-3640

FAX:03-5498-3641

E-mail: musako@milford.co.jp



携帯サイトから物件詳細を閲覧できます!

取引態様	手数料負担の割合	貸主	0%	借主	100%
仲介元付(専任)	手数料配分の割合	元付	0%	客付	100%