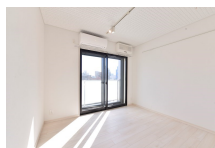


FOR RENT

2F以上,オートロック,セキュリティ有り,陽当たり良好,防犯カメラ,セキュリティ会社加入済



間取りの「S」はサービスルーム(納戸)です。

図面と現況が異なる場合は現況が優先となります。

賃料	97,500円		
間取り	1K	物件種別	マンション
管理費	9,500円	共益費	-
雑費	-		
敷金	1ヶ月	礼金	1ヶ月
敷引/償却金	-/-	保証金	-
交通	東急多摩川線 矢口渡駅 徒歩5分 東急多摩川線 武蔵新田駅 徒歩12分		
物件所在地	東京都大田区多摩川 1丁目23-3		
建物名・部屋番号	サウンドフォルム多摩川 202号室		
構造・規模	鉄筋コンクリート 5階建 2階		
専有面積	22.13㎡	向き	南
築年月	2015年9月	入居時期	2026年2月上旬予定
仲介料	1.1ヶ月	損害保険	有 18,000円 24ヶ月
更新料	新賃料 1ヶ月	契約期間	2年
駐車場	無 駐輪場		
その他費用			
入居諸条件	ペット可 事務所不可 楽器等の使用可 性別不問		
保証会社	必須 初回保証委託料：月額賃料等の100%継続保証委託料：月額賃料等の1.5%/月		
設備	3点給湯, B S, C A T V, I H キッチンヒーター, T V インターホン, インターホン, エアコン, ガスコン		
備考			

情報更新日 2025年12月6日

No.MU0000005770



東京都知事(5)第78530号

公益社団法人 全国宅地建物取引業協会連合会

株式会社ミルフォード・リアルエステート 武蔵小山店

東京都品川区小山 3丁目26-1

TEL:03-5498-3640

FAX:03-5498-3641

E-mail: musako@milford.co.jp



携帯サイトから物件詳細を閲覧できます！

取引態様	手数料負担の割合	貸主	0%	借主	100%
仲介元付(一般)	手数料配分の割合	元付	0%	客付	100%