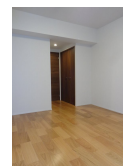
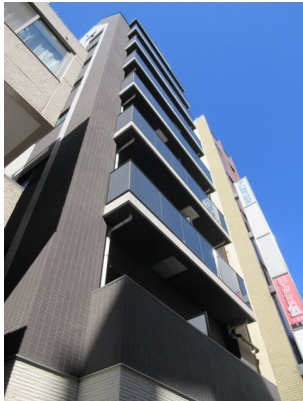


FOR RENT

2F以上 オートロック 当社管理物件 角住戸 2面採光



間取りの「S」はサービスルーム(納戸)です。

図面と現況が異なる場合は現況が優先となります。

賃料	135,000円		
間取り	1K	物件種別	マンション
管理費	6,000円	共益費	-
雑費	-		
敷金	1ヶ月	礼金	1ヶ月
敷引/償却金	-/7.7万円	保証金	-
交通	京浜東北線 大森(東京)駅 徒歩5分 京急本線 大森海岸駅 徒歩8分		
物件所在地	東京都大田区大森北1丁目3-6		
建物名・部屋番号	ALLURE大森 602号室		
構造・規模	鉄筋コンクリート 10階建 6階		
専有面積	31.24㎡	向き	
築年月	2018年3月4日	入居時期	2026年3月上旬
仲介料	-	損害保険	有 18,000円 24ヶ月
更新料	新賃料 1ヶ月	契約期間	2年
駐車場			
その他費用	[一時金] くらしーど24: 16,500円 [備考] 1年未満の解約の場合、短期違約金有(賃料1ヵ月分)		
入居諸条件	ペット不可 事務所不可 楽器等の使用不可 法人可		
保証会社	必須 初回保証料: 総賃料100% 継続保証料: 10,500円/年		
設備	エレベーター 宅配BOX ガスコンロ設置済 2口コンロ ガスキッチン パス・トイレ別 浴室乾燥		
備考			

情報更新日 2026年1月16日

No.MU0000005848



東京都知事(5)第78530号
公益社団法人 全国宅地建物取引業協会連合会

株式会社ミルフォード・リアルエステート 武蔵小山店

東京都品川区小山3丁目26-1

TEL:03-5498-3640

FAX:03-5498-3641

E-mail: musako@milford.co.jp



携帯サイトから物件詳細を閲覧できます！

取引態様	手数料負担の割合	貸主	0%	借主	100%
貸主	手数料配分の割合	元付	0%	客付	100%