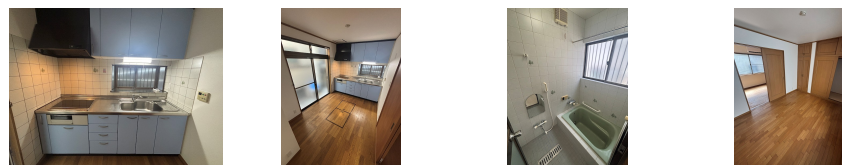


# FOR RENT

2 F 以上, 2 面採光, 3 方角住戸, 角住戸, 出窓, メールボックス



間取りの「S」はサービスルーム(納戸)です。

図面と現況が異なる場合は現況が優先となります。

賃料	260,000円		
間取り	4DK	物件種別	戸建
管理費	無	共益費	無
雑費	無		
敷金	1ヶ月	礼金	1ヶ月
敷引/償却金	-/-	保証金	-
交通	東急目黒線 西小山駅 徒歩4分 東急目黒線 武蔵小山駅 徒歩14分		
物件所在地	東京都目黒区洗足 1丁目6-10		
建物名・部屋番号	洗足 1 丁目戸建		
構造・規模	木造 3階建		
専有面積	89.31㎡	向き	
築年月	1992年6月	入居時期	相談
仲介料	1.1ヶ月	損害保険	有 18,000円 24ヶ月
更新料	新賃料 1ヶ月	契約期間	2年
駐車場			
その他費用	[一時金] 24時間サポートサービス: 16,500円 [備考] 1年未満の解約の場合短期違約金として賃料の1ヵ月分頂戴いたします。		
入居諸条件	性別不問 二人可 法人相談		
保証会社	必須 初回保証料: 総賃料の100% 年次: 10,500円		
設備	IHキッチンヒーター, TVインターホン, インターホン, エアコン, エアコン全室, ガスコンロ設置済, キ		
備考			

情報更新日 2026年7月4日

No.MU0000006269



東京都知事(5)第78530号  
公益社団法人 全国宅地建物取引業協会連合会

株式会社ミルフォード・リアルエステート 武蔵小山店

東京都品川区小山 3丁目 26-1

TEL:03-5498-3640

FAX:03-5498-3641

E-mail: musako@milford.co.jp



携帯サイトから物件詳細を閲覧できます!

取引態様	手数料負担の割合	貸主	0%	借主	100%
仲介元付(一般)	手数料配分の割合	元付	0%	客付	100%