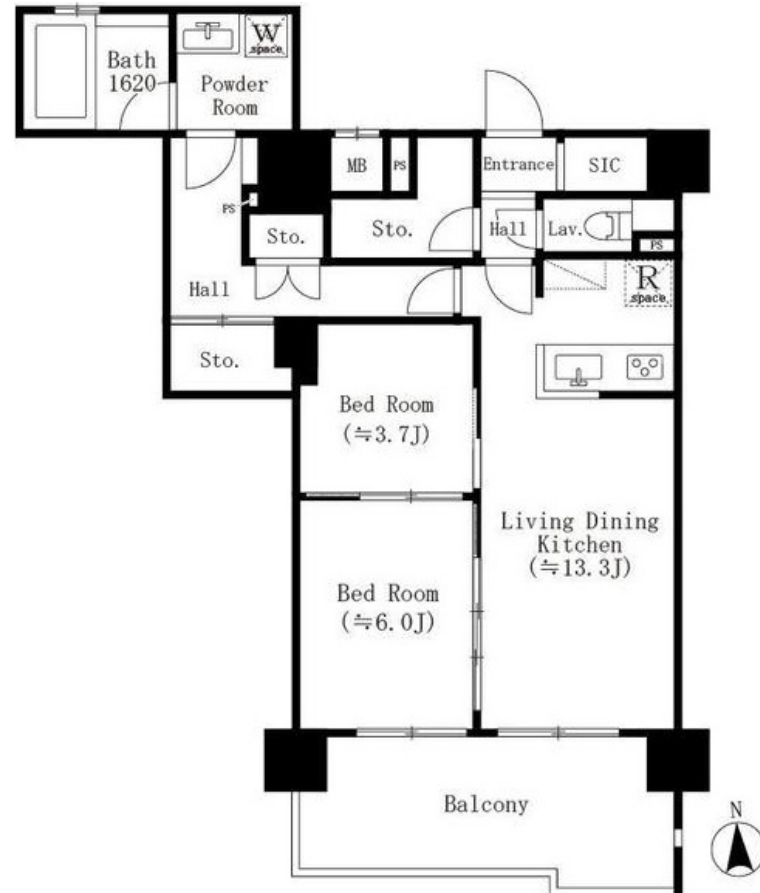


FOR RENT

オートロック,メールボックス



賃料	224,000円		
間取り	2LDK	物件種別	マンション
管理費	10,000円	共益費	-
雑費	-		
敷金	1ヶ月	礼金	1ヶ月
敷引/償却金	無/-	保証金	-
交通	東急東横線 新丸子駅 徒歩11分 南武線 武蔵小杉駅 徒歩14分		
物件所在地	神奈川県川崎市中原区小杉御殿町1丁目9-24		
建物名・部屋番号	GOTEN 武蔵小杉 101号室		
構造・規模	鉄筋コンクリート 12階建 1階		
専有面積	66.2㎡	向き	南
築年月	2022年9月	入居時期	即時
仲介料	1.1ヶ月	損害保険	有
更新料	新賃料 1ヶ月	契約期間	2年
駐車場			
その他費用	[一時金] 鍵交換費用: 33,000円 室内清掃費: 123,794円 [月次費用] 口座振替事務手数料(月額): 110円 [備考] 短期解約ペナルティあり(礼金1ヶ月積み増しで解除可能)		
入居諸条件	性別不問 二人可		
保証会社	可 レジデントアシスタンス株式会社 初回保証委託料(最低20,000円): 月額賃料等の50%、2年目以降		
設備	3口以上コンロ, B S, C S, I H キッキングヒーター, エアコン, カウンターキッチン, システムキッチン,		
備考			

間取りの「S」はサービスルーム(納戸)です。

図面と現況が異なる場合は現況が優先となります。

情報更新日 2025年12月6日

No.MU0000006665



東京都知事(5)第78530号
公益社団法人 全国宅地建物取引業協会連合会

株式会社ミルフォード・リアルエステート 武蔵小山店

東京都品川区小山3丁目2-6-1

TEL:03-5498-3640

FAX:03-5498-3641

E-mail: musako@milford.co.jp



携帯サイトから物件詳細を閲覧できます!

取引態様	手数料負担の割合	貸主	0%	借主	100%
仲介先物	手数料配分の割合	元付	0%	客付	100%