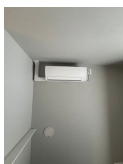


FOR RENT

2 F 以上



間取りの「S」はサービスルーム(納戸)です。

図面と現況が異なる場合は現況が優先となります。

賃料	185,000円		
間取り	1LDK	物件種別	マンション
管理費	15,000円	共益費	-
雑費	-		
敷金	無	礼金	無
敷引/償却金	-/-	保証金	-
交通	東急池上線 荏原中延駅 徒歩2分 東急大井町線 中延駅 徒歩10分		
物件所在地	東京都品川区中延2丁目14-12		
建物名・部屋番号	NEXASEBARA 404号室		
構造・規模	鉄筋コンクリート 3階建 3階		
専有面積	35.39㎡	向き	南
築年月	2024年11月	入居時期	即時
仲介料	1.1ヶ月	損害保険	有 20,000円 24ヶ月
更新料	新賃料 1ヶ月	契約期間	2年
駐車場	空無		
その他費用	[一時金] ステージ安心サポート: 19,800円 鍵交換費用: 33,000円 文書事務手数料: 1,100円 [月次費用] 振替事務手数料: 330円 [備考] 保証会社利用しない場合、敷金2ヶ月 短期違約金有		
入居諸条件	ペット不可 事務所不可 楽器等の使用不可 单身可		
保証会社	可 初回: 毎月総賃料の50% 月次: 800円		
設備	エレベーター 宅配BOX システムキッチン カウンターキッチン ガスコンロ設置済 ガスコンロ設置可		
備考			

情報更新日 2026年1月19日

No.MU0000006831



東京都知事(5)第78530号
公益社団法人 全国宅地建物取引業協会連合会

株式会社ミルフォード・リアルエステート 武蔵小山店

東京都品川区小山3丁目26-1

TEL:03-5498-3640

FAX:03-5498-3641

E-mail: musako@milford.co.jp



携帯サイトから物件詳細を閲覧できます！

取引態様	手数料負担の割合	貸主	0%	借主	100%
仲介先物	手数料配分の割合	元付	0%	客付	100%