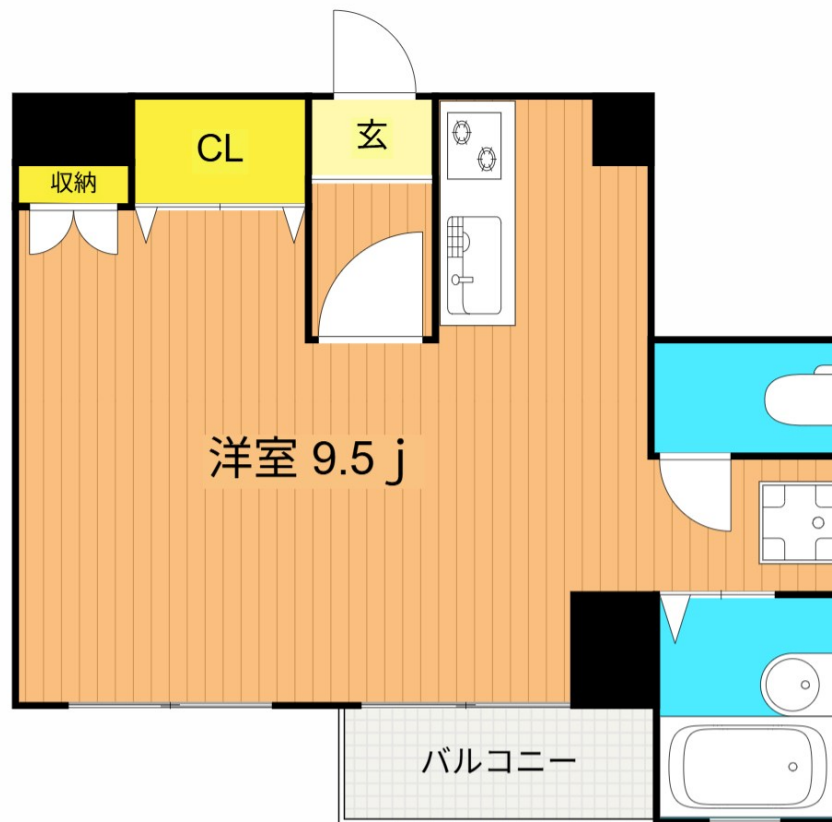
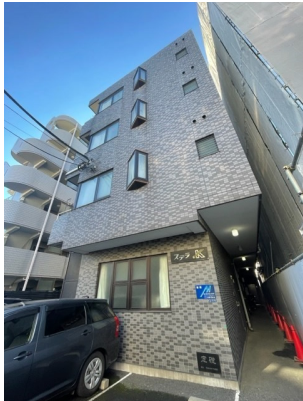


FOR RENT

2 F 以上,最上階,メールボックス



間取りの「S」はサービスルーム(納戸)です。

図面と現況が異なる場合は現況が優先となります。

賃料	68,000円		
間取り	1R	物件種別	マンション
管理費	5,000円	共益費	-
雑費	-		
敷金	1ヶ月	礼金	1ヶ月
敷引/償却金	-/4.95万円	保証金	-
交通	東急多摩川線 武蔵新田駅 徒歩8分 東急多摩川線 矢口渡駅 徒歩11分		
物件所在地	東京都大田区矢口2丁目11-5		
建物名・部屋番号	ステラK 1C号室		
構造・規模	鉄筋コンクリート 4階建 1階		
専有面積	26.89㎡	向き	東
築年月	1998年7月	入居時期	相談
仲介料	1.1ヶ月	損害保険	有 18,000円 24ヶ月
更新料	新賃料 1ヶ月	契約期間	2年
駐車場	無 駐輪場		
その他費用	[一時金] 24時間安心サポート: 16,500円 鍵交換: 26,400円 [備考] 1年未満の解約の場合、短期違約金として賃料の1か月分頂戴いたします。		
入居諸条件	ペット不可 事務所不可 楽器等の使用不可 法人可		
保証会社	必須 初回保証料: 総賃料50% 年次: 10,500円		
設備	2口コンロ, C A T V, T V インターホン, エアコン, ガスキッチン, ガスコンロ設置済, クローゼット, シス		
備考			

情報更新日 2025年12月4日

No.MU0000007076



東京都知事(5)第78530号
公益社団法人 全国宅地建物取引業協会連合会

株式会社ミルフォード・リアルエステート 武蔵小山店

東京都品川区小山3丁目26-1

TEL:03-5498-3640

FAX:03-5498-3641

E-mail: musako@milford.co.jp



携帯サイトから物件詳細を閲覧できます！

取引態様	手数料負担の割合	貸主	0%	借主	100%
仲介元付(専任)	手数料配分の割合	元付	0%	客付	100%