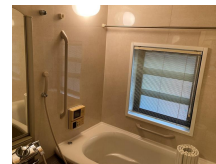
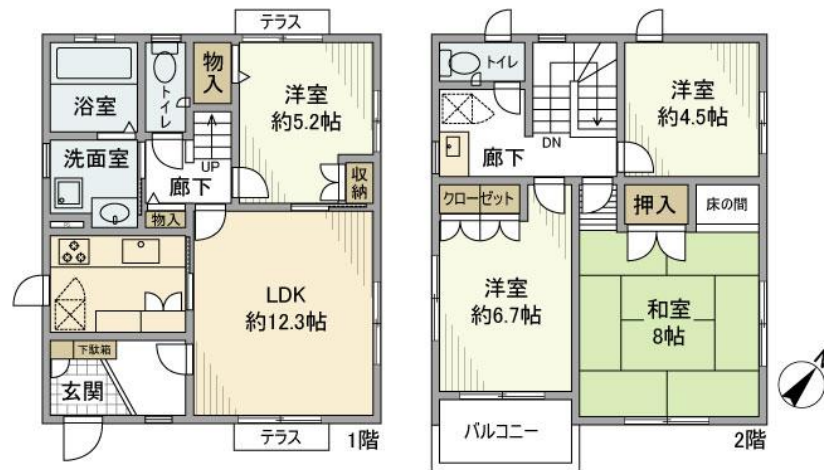


FOR RENT

暮らす人をやさしく包み込むくつろぎの家

住友林業施工の高性能住宅/明るく広いLDK/



間取りの「S」はサービスルーム(納戸)です。

図面と現況が異なる場合は現況が優先となります。

情報更新日 2025年12月6日

No.MU0000007100



東京都知事(5)第78530号
公益社団法人 全国宅地建物取引業協会連合会

株式会社ミルフォード・リアルエステート 武蔵小山店

東京都品川区小山3丁目26-1

TEL:03-5498-3640

FAX:03-5498-3641

E-mail: musako@milford.co.jp



携帯サイトから物件詳細を閲覧できます！

取引態様	手数料負担の割合				手数料配分の割合			
	貸主	0%	借主	100%	元付	0%	客付	100%
仲介先物								