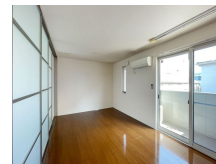


FOR RENT

2 F 以上,カードキー,角住戸,防犯カメラ,メールボックス,セキュリティ会社加入済



間取りの「S」はサービスルーム(納戸)です。

図面と現況が異なる場合は現況が優先となります。

賃料	133,000円		
間取り	1LDK	物件種別	アパート
管理費	-	共益費	6,000円
雑費	-		
敷金	無	礼金	1ヶ月
敷引/償却金	-/-	保証金	-
交通	東急東横線 田園調布駅 徒歩21分 東急大井町線 九品仏駅 徒歩22分		
物件所在地	東京都世田谷区玉堤 1丁目 7-3		
建物名・部屋番号	ヨキランタ玉堤 203号室		
構造・規模	軽量鉄骨 2階建 2階		
専有面積	46.65㎡	向き	東
築年月	2013年3月	入居時期	即時
仲介料	1.1ヶ月	損害保険	有
更新料	新賃料 1ヶ月	契約期間	2年
駐車場	有(敷地内) 18700円/月		
その他費用	[一時金] クリーニング費用: 60,500円 カードキー発行料: 16,500円		
入居諸条件	性別不問		
保証会社	必須 機関保証加入必須。初回保証料35,000円、月額保証料賃料等総額の1% + 800円/月(その他商品あり)		
設備	2口コンロ, B S, T V インターホン, インターホン, ウォークインクローゼット, エアコン, ガスキッチン,		
備考			

情報更新日 2026年1月29日

No.MU0000007127



東京都知事(5)第78530号
公益社団法人 全国宅地建物取引業協会連合会

株式会社ミルフォード・リアルエステート 武蔵小山店

東京都品川区小山 3丁目 26-1

TEL:03-5498-3640

FAX:03-5498-3641

E-mail: musako@milford.co.jp



携帯サイトから物件詳細を閲覧できます！

取引態様	手数料負担の割合	貸主	0%	借主	100%
仲介先物	手数料配分の割合	元付	0%	客付	100%