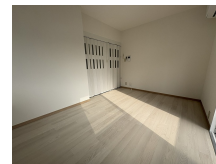
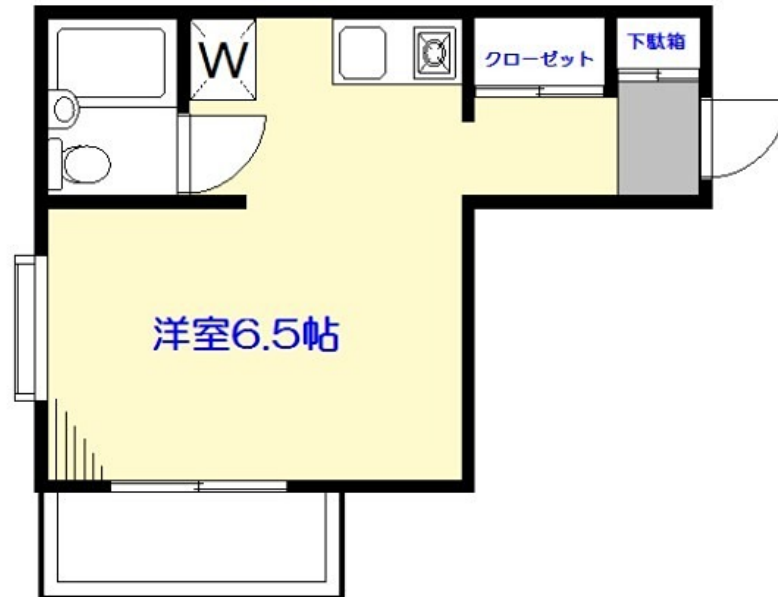


# FOR RENT

駅まで平坦 最上階 2F以上 角住戸 陽当たり良好 通風良好



間取りの「S」はサービスルーム(納戸)です。

図面と現況が異なる場合は現況が優先となります。

賃料	70,000円		
間取り	1R	物件種別	マンション
管理費	無	共益費	3,000円
雑費	-		
敷金	1ヶ月	礼金	無
敷引/償却金	-/-	保証金	-
交通	東急目黒線 奥沢駅 徒歩7分 東急東横線 田園調布駅 徒歩8分		
物件所在地	東京都世田谷区奥沢3丁目8-6		
建物名・部屋番号	パールハイツ田園調布 305号室		
構造・規模	鉄筋コンクリート 3階建 3階		
専有面積	20.34㎡	向き	南西
築年月	1986年1月	入居時期	即時
仲介料	-	損害保険	有 16,000円
更新料	新賃料 1ヶ月	契約期間	2年
駐車場	駐輪場		
その他費用	[一時金] 火災保険：16,000円 鍵交換：16,500円		
入居諸条件	ペット不可 事務所不可 楽器等の使用不可 法人可		
保証会社	可 賃料の40% 月々家賃の1%		
設備	内階段 ガスキッチン ユニットバス エアコン クローゼット		
備考			

情報更新日 2025年12月12日

No.MU0000007171



東京都知事(5)第78530号  
公益社団法人 全国宅地建物取引業協会連合会

株式会社ミルフォード・リアルエステート 武蔵小山店

東京都品川区小山3丁目26-1

TEL:03-5498-3640

FAX:03-5498-3641

E-mail: musako@milford.co.jp



携帯サイトから物件詳細を閲覧できます！

取引態様	手数料負担の割合	貸主	0%	借主	100%
仲介先物	手数料配分の割合	元付	0%	客付	100%