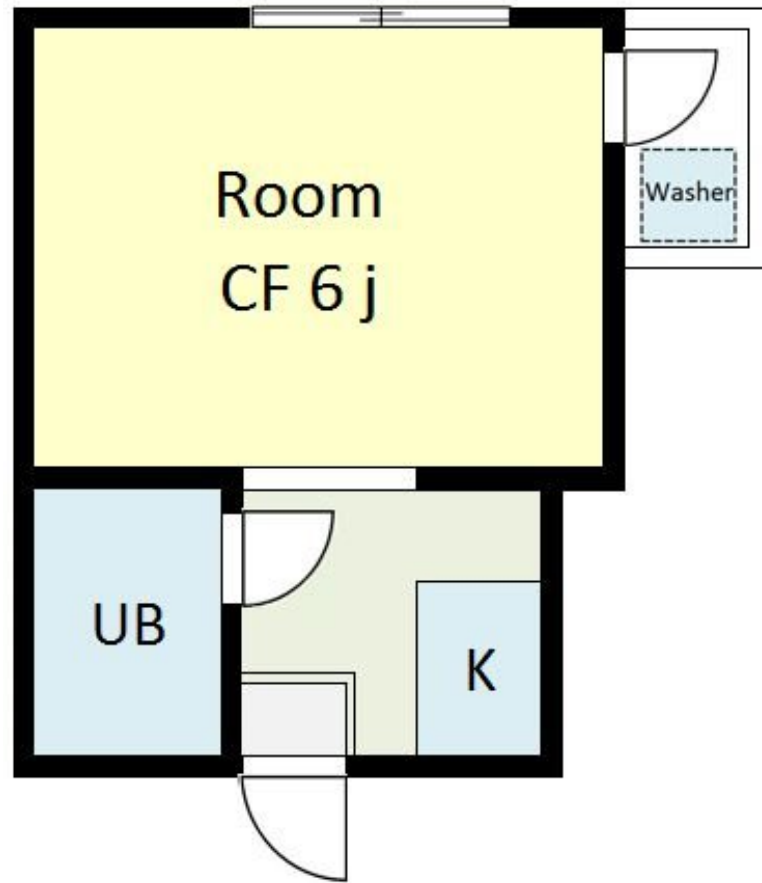


FOR RENT

2 F 以上,角部屋,上階無し,当社管理物件,メールボックス



間取りの「S」はサービスルーム(納戸)です。

図面と現況が異なる場合は現況が優先となります。

賃料	64,000円		
間取り	1K	物件種別	マンション
管理費	3,000円	共益費	-
雑費	-		
敷金	1ヶ月	礼金	1ヶ月
敷引/償却金	-/-	保証金	-
交通	東急田園都市線 三軒茶屋駅 徒歩13分 東急東横線 祐天寺駅 徒歩18分		
物件所在地	東京都世田谷区下馬 1丁目32-10		
建物名・部屋番号	ハウスエディ 301号室		
構造・規模	鉄筋コンクリート 4階建 3階		
専有面積	21㎡	向き	南
築年月	1980年10月	入居時期	即時
仲介料	1.1ヶ月	損害保険	有 18,000円 24ヶ月
更新料	新賃料 1ヶ月	契約期間	2年
駐車場	無 駐輪場 バイク置き場		
その他費用	[一時金] 鍵交換費用: 27,500円 除菌消臭費用: 11,000円 コンシェルジュ 24: 16,500円 [月次費用] 水道料金: 3,000円 [備考] バイク置場月額3,300円		
入居諸条件	ペット不可 楽器等の使用不可 性別不問 二人不可		
保証会社	必須 エボスカード 初回保証料: 総賃料の50% 月額保証料: 総賃料の1% 年間保証料: 10,000円		
設備	敷地内ゴミ置き場 ガスコンロ設置可 ガスキッチン バス有 シャワー トイレ有 洗面台 エアコン		
備考			

情報更新日 2025年12月12日

No.MU0000007196



東京都知事(5)第78530号

公益社団法人 全国宅地建物取引業協会連合会

株式会社ミルフォード・リアルエステート 武蔵小山店

東京都品川区小山 3丁目26-1

TEL:03-5498-3640

FAX:03-5498-3641

E-mail: musako@milford.co.jp



携帯サイトから物件詳細を閲覧できます！

取引態様	手数料負担の割合	貸主	0%	借主	100%
仲介先物	手数料配分の割合	元付	0%	客付	100%