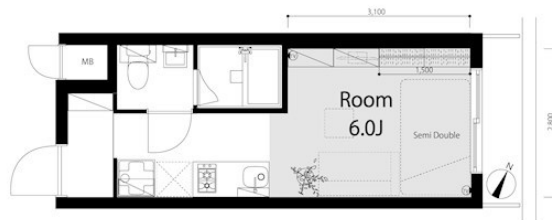


# FOR RENT

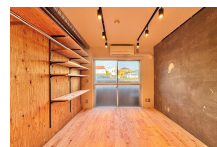
内装リフォーム済,リノベーション,駅まで平坦,外壁タイル張り,分譲タイプ,管理室,メールボックス,市街地に近い



家具の配置はイメージです。

セミダブルベッド:W1200 H2000  
2シーターソファ:W1400 D750

センターテーブル:W500 D500  
テレビ:32型



間取りの「S」はサービスルーム(納戸)です。

図面と現況が異なる場合は現況が優先となります。

賃料	76,000円		
間取り	1R	物件種別	マンション
管理費	8,000円	共益費	-
雑費	-		
敷金	1ヶ月	礼金	1ヶ月
敷引/償却金	-/-	保証金	-
交通	東急大井町線 北千束駅 徒歩4分 東急池上線 長原(東京)駅 徒歩7分		
物件所在地	東京都大田区北千束2丁目20-7		
建物名・部屋番号	マツク千束コート 104号室		
構造・規模	鉄筋コンクリート 4階建 1階		
専有面積	20.16㎡	向き	東
築年月	1986年4月	入居時期	即時
仲介料	-	損害保険	
更新料	新賃料 1ヶ月	契約期間	2年
駐車場	駐輪場		
その他費用	[一時金] 初回登録手数料: 5,500円 鍵交換費用: 29,700円 [月次費用] 家財保険料相当額: 600円 緊急サポート24: 1,650円		
入居諸条件	ペット不可 事務所不可 楽器等の使用不可		
保証会社	必須 (個人) 賃料等50%/毎月1千円 (外国籍) 賃料等70%/毎月1千円 (学生) 15,000円/毎月1千円 (法人) 賃料等50% ~ /毎月1千円 ~		
設備	2口コンロ, B S, C A T V, C S, T V インターホン, インターホン, エアコン, ガスキッチン, ガスコンロ		
備考			

情報更新日 2025年12月15日

No.MU0000007248



東京都知事(5)第78530号

公益社団法人 全国宅地建物取引業協会連合会

株式会社ミルフォード・リアルエステート 武蔵小山店

東京都品川区小山3丁目26-1

TEL:03-5498-3640

FAX:03-5498-3641

E-mail: musako@milford.co.jp



携帯サイトから物件詳細を閲覧できます！

取引態様	手数料負担の割合	貸主	0%	借主	100%
仲介先物	手数料配分の割合	元付	0%	客付	100%