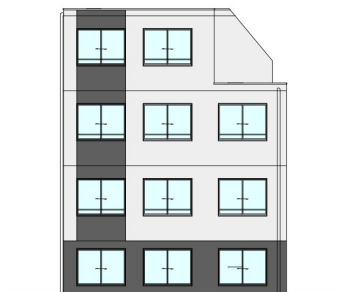
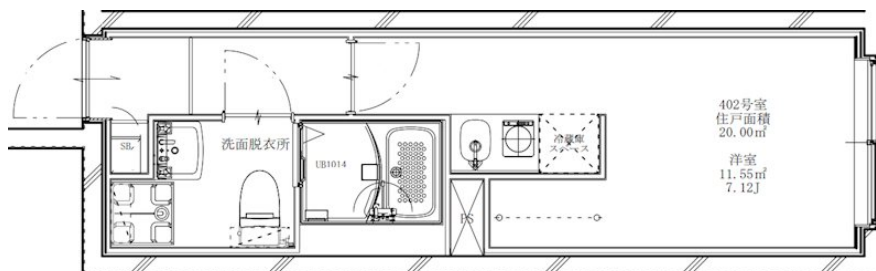


多田薬局280mでお出かけ・買物に大変便利なおす

防犯カメラ 2F以上 オートロック ディンプルキー セキュリティ有り 角住戸



東立面図



402号室
住戸面積
20.00㎡
洋室
11.55㎡
7.12㎡

| | | | |
|----------|--|------|----------------|
| 賃料 | 86,000円 | | |
| 間取り | 1K | 物件種別 | マンション |
| 管理費 | 5,000円 | 共益費 | - |
| 雑費 | - | | |
| 敷金 | 無 | 礼金 | 1ヶ月 |
| 敷引/償却金 | -/- | 保証金 | - |
| 交通 | 東急多摩川線 矢口渡駅 徒歩9分 東急池上線 蓮沼駅 徒歩9分 | | |
| 物件所在地 | 東京都大田区新蒲田 2丁目15-6 | | |
| 建物名・部屋番号 | フラシア新蒲田 402号室 | | |
| 構造・規模 | 鉄筋コンクリート 4階建 4階 | | |
| 専有面積 | 20㎡ | 向き | 東 |
| 築年月 | 2026年3月31日 | 入居時期 | 2026年4月上旬 |
| 仲介料 | - | 損害保険 | 有 18,000円 24ヶ月 |
| 更新料 | 新賃料 1ヶ月 | 契約期間 | 2年 |
| 駐車場 | | | |
| その他費用 | [月次費用] 24時間サポート：1,100円 [備考] 【退去時】エアコン・ルームクリーニング費用として55,000円 | | |
| 入居諸条件 | ペット不可 法人可 | | |
| 保証会社 | 必須 【いえらぶ】初回保証料：月額総賃料の50%、以降毎年10,000円、毎月440円 口振手数料外国籍・生活保護の方初回保証料：月額総賃料の100%、以降毎年15,000円、毎月440円 口振手数料 | | |
| 設備 | 宅配BOX システムキッチン IHクッキングヒーター バス・トイレ別 バス有 浴室未使用 シャワー | | |
| 備考 | | | |

間取りの「S」はサービスルーム(納戸)です。

図面と現況が異なる場合は現況が優先となります。

情報更新日 2025年12月18日

No.MU0000007298



東京都知事(5)第78530号
公益社団法人 全国宅地建物取引業協会連合会

株式会社ミルフォード・リアルエステート 武蔵小山店

東京都品川区小山 3丁目26-1

TEL:03-5498-3640

FAX:03-5498-3641

E-mail: musako@milford.co.jp



携帯サイトから物件詳細を閲覧できます！

| | | | | | |
|------|----------|----|----|----|------|
| 取引態様 | 手数料負担の割合 | 貸主 | 0% | 借主 | 100% |
| 仲介先物 | 手数料配分の割合 | 元付 | 0% | 客付 | 100% |