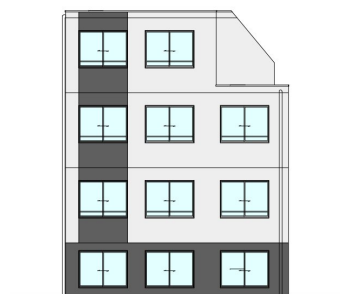
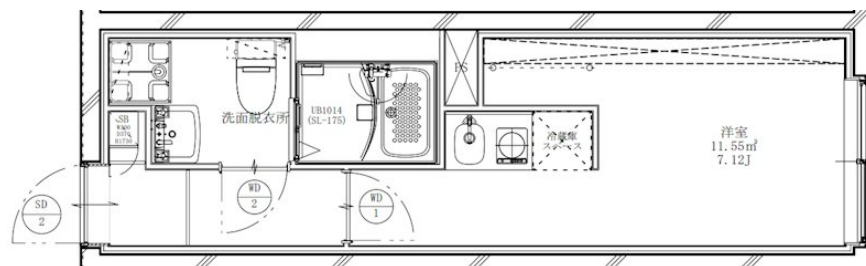


## 築1年/鉄筋コンクリート/1Kの魅力的な物件ですよ

防犯カメラ 2F以上 オートロック ディンプルキー セキュリティ有り 角住戸



東立面図



賃料	86,000円		
間取り	1K	物件種別	マンション
管理費	5,000円	共益費	-
雑費	-		
敷金	無	礼金	1ヶ月
敷引/償却金	-/-	保証金	-
交通	東急多摩川線 矢口渡駅 徒歩9分 東急池上線 蓮沼駅 徒歩9分		
物件所在地	東京都大田区新蒲田 2丁目15-6		
建物名・部屋番号	フラシア新蒲田 202号室		
構造・規模	鉄筋コンクリート 4階建 2階		
専有面積	20m <sup>2</sup>	向き	東
築年月	2026年3月31日	入居時期	2026年4月上旬
仲介料	-	損害保険	有 18,000円 24ヶ月
更新料	新賃料 1ヶ月	契約期間	2年
駐車場			
その他費用	[月次費用] 24時間サポート：1,100円 [備考] 【退去時】エアコン・ルームクリーニング費用として55,000円		
入居諸条件	ペット不可 法人可		
保証会社	必須 【いえらぶ】初回保証料：月額総賃料の50%、以降毎年10,000円、毎月440円 口振手数料外国籍・生活保護の方初回保証料：月額総賃料の100%、以降毎年15,000円、毎月440円 口振手数料		
設備	宅配BOX システムキッチン IHクッキングヒーター バス・トイレ別 バス有 浴室未使用 シャワー		
備考			

間取りの「S」はサービスルーム(納戸)です。

図面と現況が異なる場合は現況が優先となります。

情報更新日 2025年12月18日

No.MU0000007308



東京都知事(5)第78530号  
公益社団法人 全国宅地建物取引業協会連合会

株式会社ミルフォード・リアルエステート 武蔵小山店

東京都品川区小山 3丁目26-1

TEL:03-5498-3640

FAX:03-5498-3641

E-mail: musako@milford.co.jp



携帯サイトから物件詳細を閲覧できます！

取引態様	手数料負担の割合	貸主	0%	借主	100%
仲介先物	手数料配分の割合	元付	0%	客付	100%