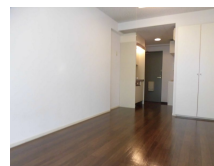
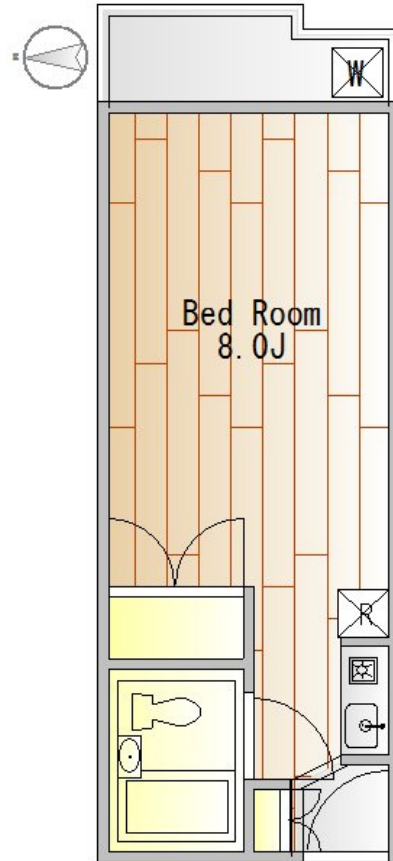


FOR RENT

不可

2 F 以上 陽当たり良好



間取りの「S」はサービスルーム(納戸)です。

図面と現況が異なる場合は現況が優先となります。

賃料	71,000円		
間取り	1R	物件種別	マンション
管理費	3,000円	共益費	無
雑費	無		
敷金	1ヶ月	礼金	無
敷引/償却金	無/無	保証金	無
交通	東急東横線 学芸大学駅 徒歩8分 東急東横線 祐天寺駅 徒歩15分		
物件所在地	東京都目黒区中央町 1 丁目15-21		
建物名・部屋番号	パークサイド学芸大 203号室		
構造・規模	鉄筋コンクリート 4階建 2階		
専有面積	19.04㎡	向き	東
築年月	1989年6月28日	入居時期	2026年2月下旬
仲介料	1.1ヶ月	損害保険	有 20,000円 24ヶ月
更新料	新賃料 1ヶ月	契約期間	2年
駐車場			
その他費用	[一時金] 24時間サポート : 16,500円		
入居諸条件	ペット不可 楽器等の使用不可 二人不可 単身限定		
保証会社	必須 エボスカード 初回50%~100% 月550円 年1万円 必ずレイズ/イタンジの図面を確認くださ		
設備	ガスキッチン バストイレ同室 エアコン 給湯 3点給湯 フローリング 室外洗濯機置場 クローゼット		
備考			

情報更新日 2026年1月23日

No.MU0000007702



東京都知事(5)第78530号

公益社団法人 全国宅地建物取引業協会連合会

株式会社ミルフォード・リアルエステート 武蔵小山店

東京都品川区小山 3 丁目 2 6 - 1

TEL:03-5498-3640

FAX:03-5498-3641

E-mail : musako@milford.co.jp



携帯サイトから物件詳細を閲覧できます！

取引態様	手数料負担の割合	貸主	0%	借主	100%
仲介先物	手数料配分の割合	元付	0%	客付	100%