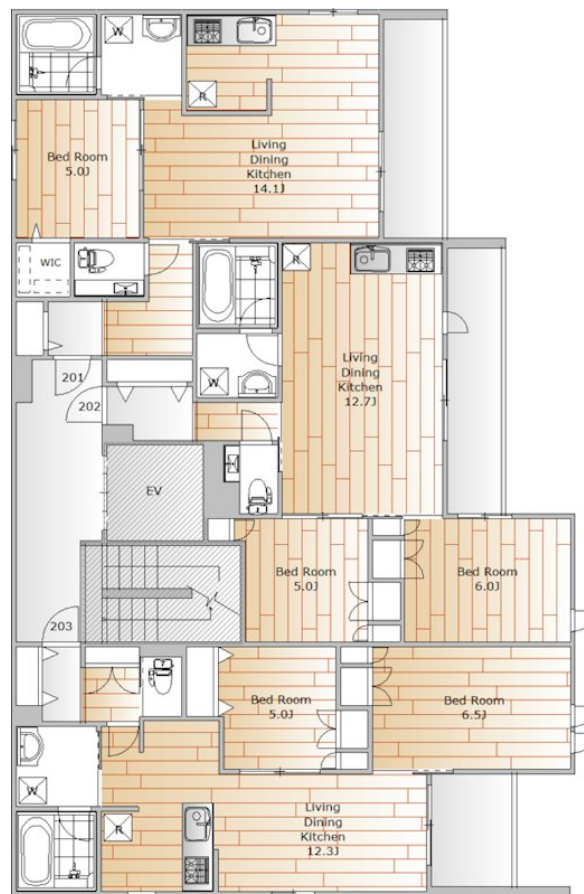




(仮称)碑文谷1丁目メゾン 201	
月謝賃料	¥173,000
管理費	¥10,000
	
	

HEBEL HAUS の賃貸住宅
ハーベルメゾン

間取りの「S」はサービスルーム(納戸)です。

図面と現況が異なる場合は現況が優先となります。

賃料	173,000円		
間取り	1LDK	物件種別	マンション
管理費	10,000円	共益費	-
雑費	-		
敷金	1ヶ月	礼金	3ヶ月
敷引/償却金	-/-	保証金	-
交通	東急目黒線 西小山駅 徒歩13分 東急目黒線 洗足駅 徒歩15分		
物件所在地	東京都目黒区碑文谷1丁目10-()		
建物名・部屋番号	(仮称)碑文谷1丁目メゾン 201号室		
構造・規模	鉄骨 4階建 2階		
専有面積	47.69㎡	向き	東
築年月	2026年4月上旬	入居時期	2026年4月13日予定
仲介料	1.1ヶ月	損害保険	有 20,000円 24ヶ月
更新料	新賃料 1ヶ月	契約期間	2年
駐車場	無		
その他費用	[一時金] 24時間サポート: 18,000円		
入居諸条件	ペット不可 事務所不可 楽器等の使用不可 二人可		
保証会社	必須 保証会社(旭化成不動産サポート) 初回保証料月額賃料等合計額の50%、継続保証料2年ごと2万円		
設備			
備考			

情報更新日 2026年1月23日

No.MU0000007717

東京都知事(5)第78530号
公益社団法人 全国宅地建物取引業協会連合会

株式会社ミルフォード・リアルエステート 武蔵小山店

東京都品川区小山3丁目26-1

TEL:03-5498-3640

FAX:03-5498-3641

E-mail: musako@milford.co.jp



携帯サイトから物件詳細を閲覧できます！

取引態様	手数料負担の割合	貸主	0%	借主	100%
仲介先物	手数料配分の割合	元付	0%	客付	100%