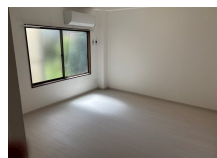


FOR RENT

15.5帖の広々としたワンルームタイプです。

2F以上,ディンプルキー,角住戸,リノベーション,閑静な住宅街,始発駅,準耐火構造,平坦地,緑豊かな住宅地,メールボックス,周辺交通量少なめ



間取りの「S」はサービスルーム(納戸)です。

図面と現況が異なる場合は現況が優先となります。

賃料	100,000円		
間取り	1R	物件種別	マンション
管理費	5,000円	共益費	無
雑費	無		
敷金	1ヶ月	礼金	無
敷引/償却金	-/-	保証金	-
交通	東急東横線 多摩川駅 徒歩9分 東急池上線 雪が谷大塚駅 徒歩12分		
物件所在地	東京都大田区田園調布1丁目26-2		
建物名・部屋番号	カマラード田園調布 202号室		
構造・規模	鉄骨 3階建 2階		
専有面積	38㎡	向き	南東
築年月	1994年1月15日	入居時期	2026年2月中旬予定
仲介料	-	損害保険	有
更新料		契約期間	定期借家契約 2年
駐車場			
その他費用	[一時金] 鍵交換代: 16,500円 [月次費用] 水道料金: 2,750円		
入居諸条件	ペット不可 事務所不可 楽器等の使用不可 二人可		
保証会社	必須(日本賃貸保証) 初回: 月額支払総額の50%(52,500円) 以降、1年毎に12,000円		
設備	IHクッキングヒーター,エアコン2台,ガスコンロ設置可,キッチンに窓,トイレ有,バス・トイレ別,フロ		
備考			

情報更新日 2026年1月16日

No.MU0000007734



東京都知事(5)第78530号
公益社団法人 全国宅地建物取引業協会連合会

株式会社ミルフォード・リアルエステート 武蔵小山店

東京都品川区小山3丁目26-1

TEL:03-5498-3640

FAX:03-5498-3641

E-mail: musako@milford.co.jp



携帯サイトから物件詳細を閲覧できます！

取引態様	手数料負担の割合	貸主	0%	借主	100%
仲介先物	手数料配分の割合	元付	0%	客付	100%