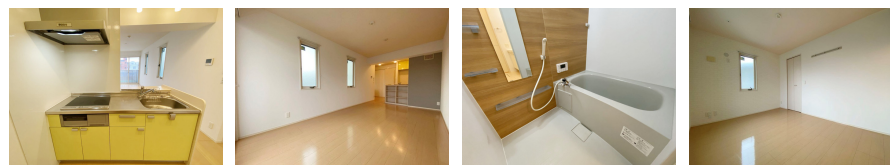


FOR RENT

2F以上 オートロック カードキー 角住戸



間取りの「S」はサービスルーム(納戸)です。

図面と現況が異なる場合は現況が優先となります。

賃料	165,000円		
間取り	1LDK	物件種別	アパート
管理費	-	共益費	7,000円
雑費	-		
敷金	無	礼金	2ヶ月
敷引/償却金	-/-	保証金	-
交通	東急大井町線 尾山台駅 徒歩15分 東急大井町線 等々力駅 徒歩15分		
物件所在地	東京都世田谷区等々力8丁目20-23		
建物名・部屋番号	CRAPE MYRTLE 駒沢公園通り 202号室		
構造・規模	軽量鉄骨 2階建 2階		
専有面積	45.54㎡	向き	
築年月	2015年11月	入居時期	2026年2月21日
仲介料	1.1ヶ月	損害保険	有
更新料	新賃料 1ヶ月	契約期間	2年
駐車場	駐輪場		
その他費用	[一時金] クリーニング費用: 60,500円 鍵交換費用: 16,500円 [備考] ICカード電池(初回)2,750円		
入居諸条件	ペット可		
保証会社	必須 機関保証加入必須。初回保証料35000円、月額保証料賃料等総額の1%+800円/月(その他商品あり) 65歳以上の方の契約は定期借家契約(2年再契約型)		
設備	システムキッチン 対面式キッチン IHクッキングヒーター バス・トイレ別		
備考			

情報更新日 2026年1月19日

No.MU0000007762



東京都知事(5)第78530号
公益社団法人 全国宅地建物取引業協会連合会

株式会社ミルフォード・リアルエステート 武蔵小山店

東京都品川区小山3丁目26-1

TEL:03-5498-3640

FAX:03-5498-3641

E-mail: musako@milford.co.jp



携帯サイトから物件詳細を閲覧できます！

取引態様	手数料負担の割合	貸主	0%	借主	100%
仲介元付(一般)	手数料配分の割合	元付	0%	客付	100%