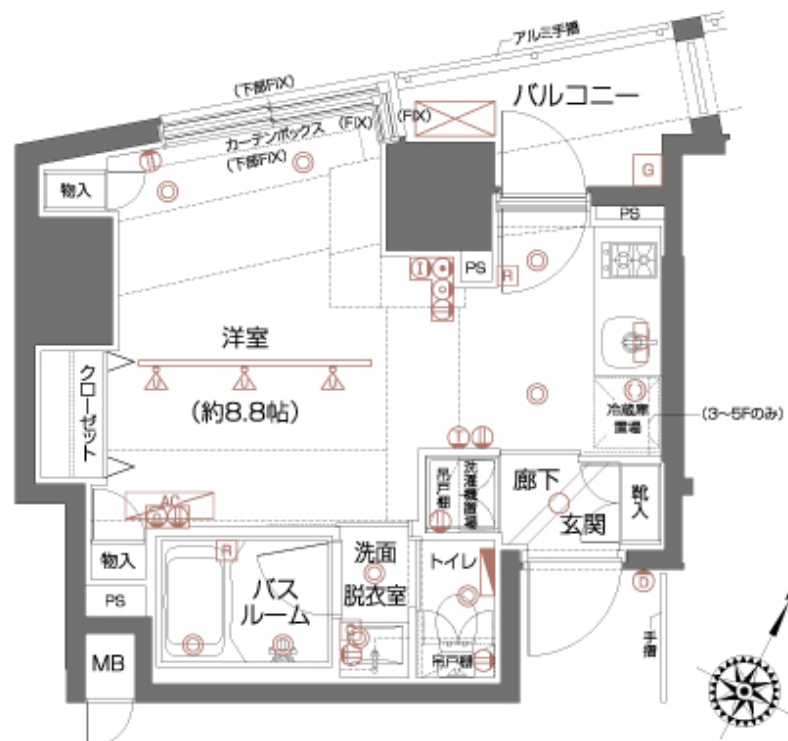
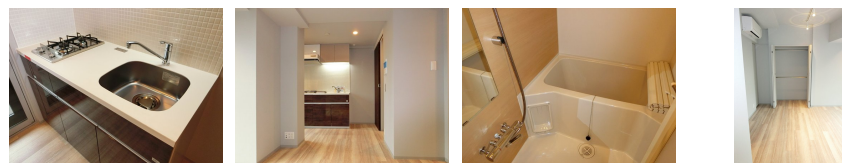


FOR RENT

防犯カメラ 耐震構造 デザイナーズ 外壁コンクリート 外壁タイル張り 分譲タイプ 2F以上 オートロック モニタ付オートロック ダブルロック ディンプルキー 角住戸



B type 専有面積/25.644㎡
バルコニー面積/3.32㎡



間取りの「S」はサービスルーム(納戸)です。

図面と現況が異なる場合は現況が優先となります。

| | | | |
|----------|--|------|-----------|
| 賃料 | 141,000円 | | |
| 間取り | 1R | 物件種別 | マンション |
| 管理費 | 8,000円 | 共益費 | - |
| 雑費 | - | | |
| 敷金 | 1ヶ月 | 礼金 | 1ヶ月 |
| 敷引/償却金 | -/- | 保証金 | - |
| 交通 | 東急東横線 都立大学駅 徒歩5分 東急東横線 自由が丘(東急)駅 徒歩15分 | | |
| 物件所在地 | 東京都目黒区中根 1丁目12-21 | | |
| 建物名・部屋番号 | ZOOM都立大学 302号室 | | |
| 構造・規模 | 鉄筋コンクリート 9階建 3階 | | |
| 専有面積 | 25.64㎡ | 向き | 北西 |
| 築年月 | 2016年10月12日 | 入居時期 | 即時 |
| 仲介料 | - | 損害保険 | |
| 更新料 | | 契約期間 | 定期借家契約 2年 |
| 駐車場 | 要問い合わせ 駐輪場 バイク置き場 | | |
| その他費用 | [一時金] 鍵交換費用(税込): 33,000円 [月次費用] 家財保険+付帯サービス(税込): 1,735円 [備考] 契約時: 当月分+翌月分の賃料・管理費をお支払い頂きます ペット飼育時: 敷金1ヶ月追加(別途飼育細則参照・要申請書) 解約時: ルームクリーニング費用及び借主負担分の原状回復費用をお支払い頂きます | | |
| 入居諸条件 | ペット可 | | |
| 保証会社 | 必須 トーシンライフ、オリコフォレントインシュア、全保連/保証料: 初回=賃料等×50%、月額=賃料 | | |
| 設備 | 2口ガス バス・トイレ別 独立洗面台 脱衣室 浴室換気乾燥機 追焚 温水洗浄便座 エアコン 角部屋 | | |
| 備考 | | | |

情報更新日 2026年1月26日

No.MU0000007798



東京都知事(5)第78530号
公益社団法人 全国宅地建物取引業協会連合会

株式会社ミルフォード・リアルエステート 武蔵小山店

東京都品川区小山 3丁目26-1

TEL:03-5498-3640

FAX:03-5498-3641

E-mail: musako@milford.co.jp



携帯サイトから物件詳細を閲覧できます!

| | | | | | |
|------|----------|----|----|----|------|
| 取引態様 | 手数料負担の割合 | 貸主 | 0% | 借主 | 100% |
| 仲介先物 | 手数料配分の割合 | 元付 | 0% | 客付 | 100% |