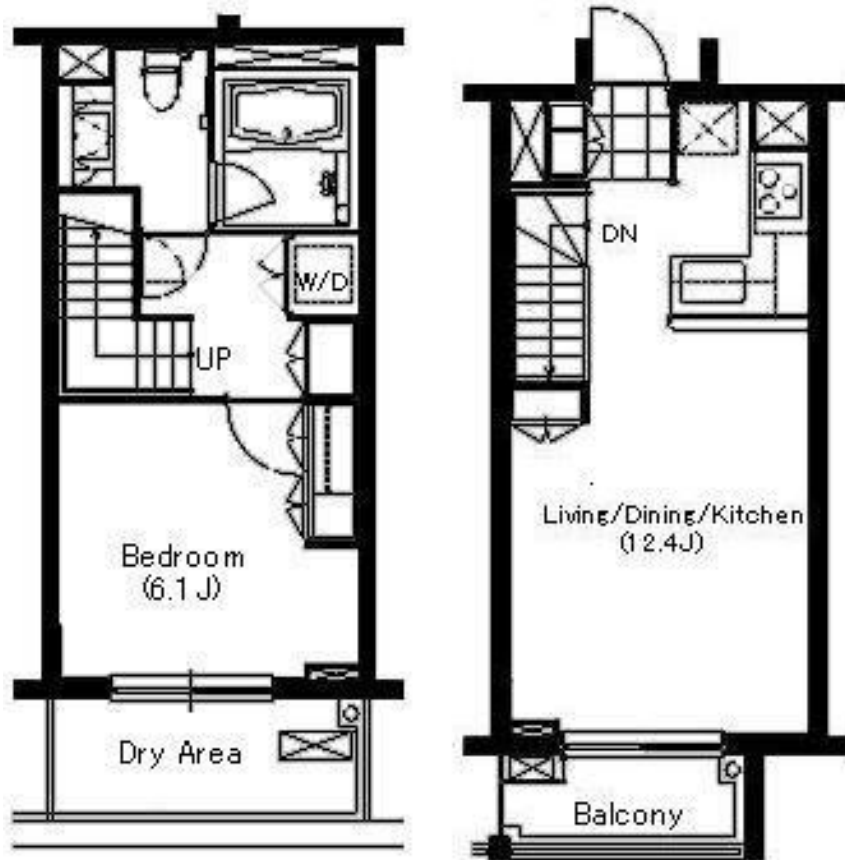


# FOR RENT

オートロック,ディンプルキー,メゾネット,モニタ付オートロック,外壁タイル張り,閑静な住宅街



賃料	182,000円		
間取り	1LDK	物件種別	マンション
管理費	15,000円	共益費	-
雑費	-		
敷金	1ヶ月	礼金	1ヶ月
敷引/償却金	-/無	保証金	-
交通	東急東横線 都立大学駅 徒歩6分		
物件所在地	東京都目黒区柿の木坂1丁目27-11		
建物名・部屋番号	柿の木坂イースト 103号室		
構造・規模	鉄筋コンクリート 3階建 1階		
専有面積	50.4㎡	向き	東
築年月	2006年11月上旬	入居時期	2026年2月中旬予定
仲介料	-	損害保険	有 20,500円 24ヶ月
更新料	新賃料 1ヶ月	契約期間	2年
駐車場	空無 駐輪場		
その他費用	[一時金] 鍵交換: 16,500円 くらしーど: 16,500円		
入居諸条件	ペット不可 事務所不可 楽器等の使用不可 二人可		
保証会社	必須 賃料+管理費の20%-月次1%		
設備	24時間換気システム, 3口以上コンロ, B S, C A T V, エアコン全室, オートバス, オープン, オープンレ		
備考			

間取りの「S」はサービスルーム(納戸)です。

図面と現況が異なる場合は現況が優先となります。

情報更新日 2026年1月29日

No.MU0000007799



東京都知事(5)第78530号

公益社団法人 全国宅地建物取引業協会連合会

株式会社ミルフォード・リアルエステート 武蔵小山店

東京都品川区小山3丁目26-1

TEL:03-5498-3640

FAX:03-5498-3641

E-mail: musako@milford.co.jp



携帯サイトから物件詳細を閲覧できます！

取引態様	手数料負担の割合	貸主	0%	借主	100%
仲介先物	手数料配分の割合	元付	0%	客付	100%