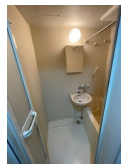
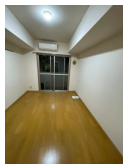
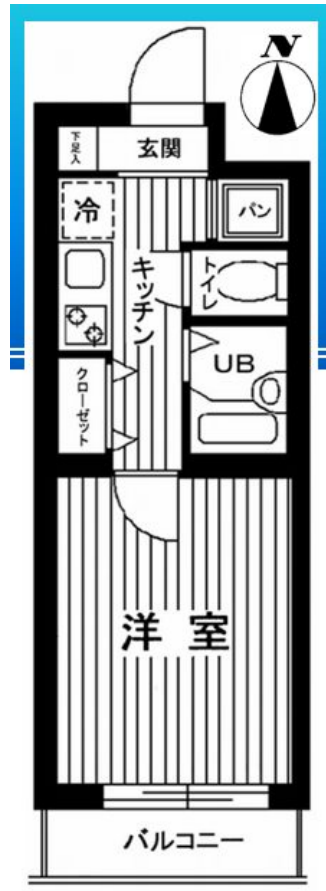


FOR RENT

分譲賃貸マンション！

『ジュエル雪谷大塚』！ペット可！分譲賃貸マンション！東急池上線「雪が谷大塚」駅徒歩6分！



間取りの「S」はサービスルーム(納戸)です。

図面と現況が異なる場合は現況が優先となります。

賃料	74,000円		
間取り	1K	物件種別	マンション
管理費	8,000円	共益費	無
雑費	無		
敷金	1ヶ月	礼金	1ヶ月
敷引/償却金	-/-	保証金	-
交通	東急池上線 雪が谷大塚駅 徒歩6分 東急東横線 田園調布駅 徒歩16分		
物件所在地	東京都大田区雪谷大塚町14番24号		
建物名・部屋番号	ジュエル雪谷大塚 0204号室		
構造・規模	鉄筋コンクリート 5階建 2階		
専有面積	21.28㎡	向き	南西
築年月	2004年9月	入居時期	2026年2月下旬予定
仲介料	-	損害保険	有 18,000円 24ヶ月
更新料	新賃料 1ヶ月	契約期間	2年
駐車場	空無 駐輪場		
その他費用	[一時金] 文書事務手数料(税込): 11,000円 鍵交換費(税込): 33,000円 ステージ安心サポート 24(税込): 19,800円 [月次費用] 振替事務手数料(税込): 330円 [備考] 保証会社加入 初回保証料: 毎月支払合計金額の50% 月額保証料800円 保証会社利用しない場合、敷金2ヶ月 ペット飼育時、敷金プラス1ヶ月 火災保険料は目安		
入居諸条件	ペット可 事務所不可 楽器等の使用不可 学生可		
保証会社			
設備	TVモニター付オートロック! 2口ガスシステムキッチン! エアコン! 室内洗濯機置場! 浴室換気乾燥機! BS		
備考			

情報更新日 2026年1月30日

No.MU0000007831



東京都知事(5)第78530号
公益社団法人 全国宅地建物取引業協会連合会

株式会社ミルフォード・リアルエステート 武蔵小山店

東京都品川区小山3丁目26-1

TEL:03-5498-3640

FAX:03-5498-3641

E-mail: musako@milford.co.jp



携帯サイトから物件詳細を閲覧できます！

取引態様	手数料負担の割合	貸主	0%	借主	100%
仲介先物	手数料配分の割合	元付	0%	客付	100%