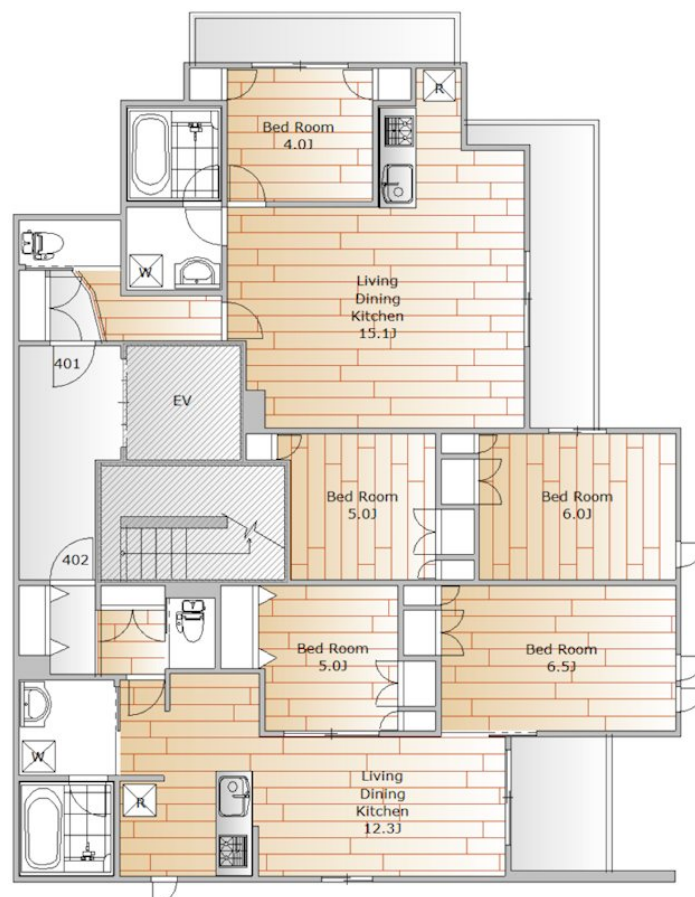


A detailed architectural rendering of a modern, multi-story residential building. The building features a dark, textured facade and large glass balconies. It has a stepped, asymmetrical design with multiple levels of balconies and large windows. The building is surrounded by landscaping, including small trees and shrubs, and is set against a clear blue sky. The overall style is contemporary and minimalist.

[illegible]

HEBEL HAUS の賃貸住宅
ヘーベルメゾン

賃料	236,000円		
間取り	2LDK	物件種別	マンション
管理費	10,000円	共益費	-
雑費	-		
敷金	1ヶ月	礼金	2ヶ月
敷引/償却金	-/-	保証金	-
交通	東急目黒線 西小山駅 徒歩13分 東急目黒線 洗足駅 徒歩15分		
物件所在地	東京都目黒区碑文谷 1丁目10(-)		
建物名・部屋番号	(仮称)碑文谷1丁目メゾン 402号室		
構造・規模	鉄骨 4階建 4階		
専有面積	57.29㎡	向き	東
築年月	2026年4月上旬	入居時期	2026年4月13日予定
仲介料	1.1ヶ月	損害保険	有 22,000円 24ヶ月
更新料	新賃料 1ヶ月	契約期間	2年
駐車場	無		
その他費用	[一時金] 24時間サポート：18,000円		
入居諸条件	ペット不可 事務所不可 楽器等の使用不可 二人可		
保証会社	必須 保証会社（旭化成不動産サポート）初回保証料月額賃料等合計額の50%、継続保証料2年ごと2万円		
設備	システムキッチン バス・トイレ別 追い焚き風呂 温水洗浄便座 洗面台 洗面所 独立 洗面化粧台		
備考			

No.MU0000007845

図面と現況が異なる場合は現況が優先となります。



E-mail : musako@milford.co.jp



取引態様	手数料 負担の割合	貸主	0%	借主	100%
仲介先物	手数料 配分の割合	元付	0%	客付	100%