

FOR RENT

2F以上 角住戸



レスポワール祐天寺 202

月謝賃料 **¥205,000**
管理費 **¥0**

物件概要
 物件種別 1LDK
 築年 1ヶ月
 敷金 1ヶ月
 保証金 1ヶ月
 間取り 1LDK
 専有面積 44.09㎡
 床面積 12.62㎡
 築年数 2023年10月
 完成日 2024年2月
 入居可能日 2024年2月
 設備
 入居条件
 保証会社
 特記事項

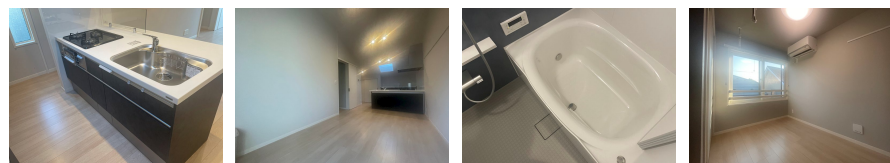
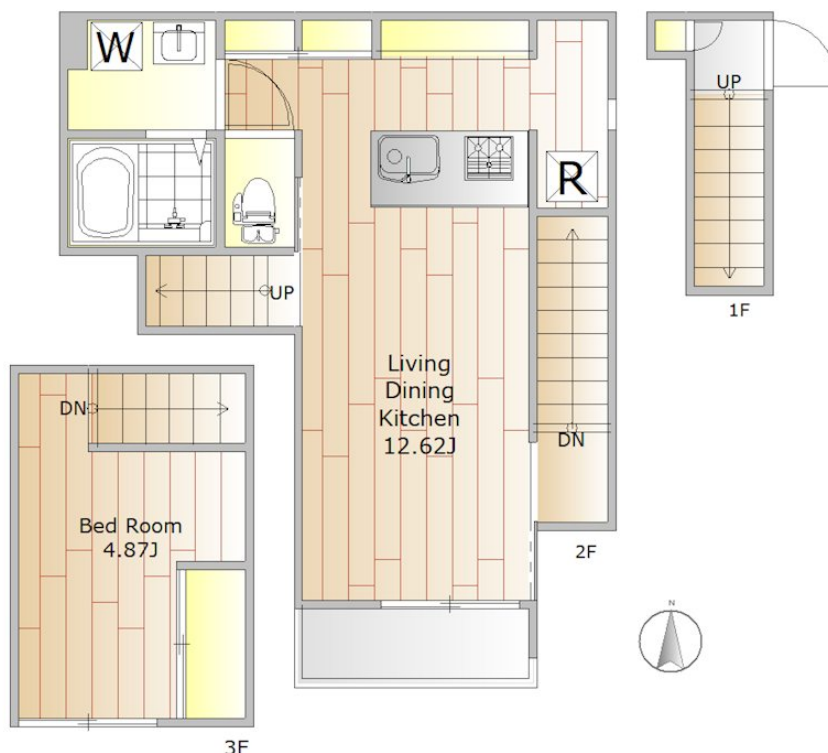
物件所在地 東京都目黒区五本木1丁目44-4
 交通 東急東横線「祐天寺駅」徒歩6分
 東急東横線「学芸大学駅」徒歩12分
 築年数 2023年10月
 完成日 2024年2月
 入居可能日 2024年2月
 設備
 入居条件
 保証会社
 特記事項

物件写真
 ① ② ③ ④ ⑤ ⑥ ⑦ ⑧ ⑨ ⑩ ⑪ ⑫ ⑬ ⑭ ⑮ ⑯ ⑰ ⑱ ⑲ ⑳ ㉑ ㉒ ㉓ ㉔ ㉕ ㉖ ㉗ ㉘ ㉙ ㉚ ㉛ ㉜ ㉝ ㉞ ㉟ ㊱ ㊲ ㊳ ㊴ ㊵ ㊶ ㊷ ㊸ ㊹ ㊺ ㊻ ㊼ ㊽ ㊾ ㊿

物件詳細
 物件種別 1LDK
 築年数 1ヶ月
 敷金 1ヶ月
 保証金 1ヶ月
 間取り 1LDK
 専有面積 44.09㎡
 床面積 12.62㎡
 築年数 2023年10月
 完成日 2024年2月
 入居可能日 2024年2月
 設備
 入居条件
 保証会社
 特記事項

物件写真
 ① ② ③ ④ ⑤ ⑥ ⑦ ⑧ ⑨ ⑩ ⑪ ⑫ ⑬ ⑭ ⑮ ⑯ ⑰ ⑱ ⑲ ⑳ ㉑ ㉒ ㉓ ㉔ ㉕ ㉖ ㉗ ㉘ ㉙ ㉚ ㉛ ㉜ ㉝ ㉞ ㉟ ㊱ ㊲ ㊳ ㊴ ㊵ ㊶ ㊷ ㊸ ㊹ ㊺ ㊻ ㊼ ㊽ ㊾ ㊿

物件詳細
 物件種別 1LDK
 築年数 1ヶ月
 敷金 1ヶ月
 保証金 1ヶ月
 間取り 1LDK
 専有面積 44.09㎡
 床面積 12.62㎡
 築年数 2023年10月
 完成日 2024年2月
 入居可能日 2024年2月
 設備
 入居条件
 保証会社
 特記事項



間取りの「S」はサービスルーム(納戸)です。

図面と現況が異なる場合は現況が優先となります。

賃料	205,000円		
間取り	1LDK	物件種別	アパート
管理費	無	共益費	無
雑費	無		
敷金	1ヶ月	礼金	1ヶ月
敷引/償却金	無/無	保証金	無
交通	東急東横線 祐天寺駅 徒歩6分 東急東横線 学芸大学駅 徒歩12分		
物件所在地	東京都目黒区五本木1丁目44-4		
建物名・部屋番号	レスポワール祐天寺 202号室		
構造・規模	木造 2階建 2階		
専有面積	44.09㎡	向き	南
築年月	2023年10月17日	入居時期	2026年2月下旬
仲介料	1.1ヶ月	損害保険	有 20,000円 24ヶ月
更新料	新賃料 1ヶ月	契約期間	2年
駐車場			
その他費用	[一時金] 24時間サポート：16,500円		
入居諸条件	ペット不可 楽器等の使用不可 二人可 子供相談		
保証会社	必須 エボスカード 初回50%~100% 月550円 年1万円 必ずレイズ/イタンジの図面を確認ください		
設備	宅配BOX システムキッチン カウンターキッチン 2口コンロ 3口以上コンロ グリル ガスキッチン		
備考			

情報更新日 2026年1月30日

No.MU0000007858



東京都知事(5)第78530号
公益社団法人 全国宅地建物取引業協会連合会

株式会社ミルフォード・リアルエステート 武蔵小山店

東京都品川区小山3丁目26-1

TEL:03-5498-3640

FAX:03-5498-3641

E-mail: musako@milford.co.jp



携帯サイトから物件詳細を閲覧できます！

取引態様	手数料負担の割合	貸主	0%	借主	100%
仲介先物	手数料配分の割合	元付	0%	客付	100%