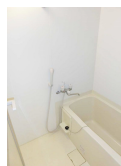
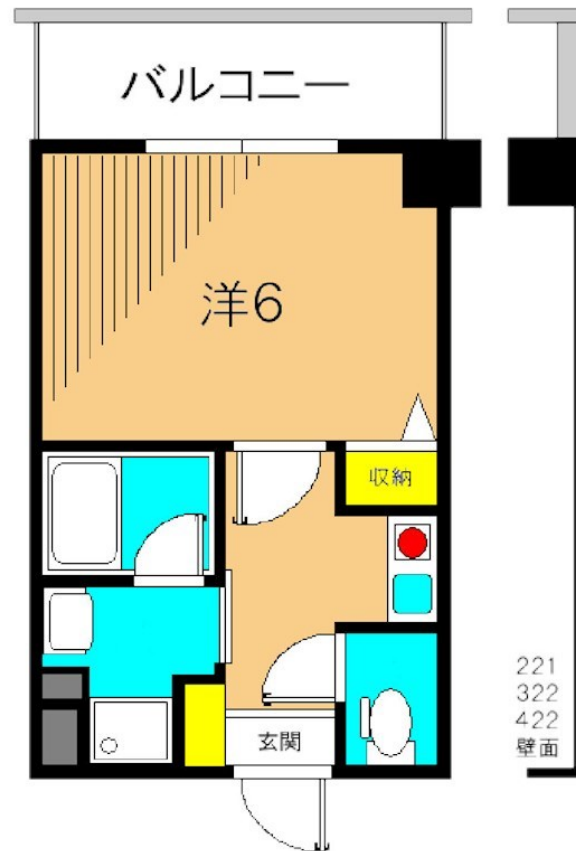


FOR RENT

防犯カメラ 外壁タイル張り 2F以上 オートロック ディンプルキー 当社管理物件



間取りの「S」はサービスルーム(納戸)です。

図面と現況が異なる場合は現況が優先となります。

賃料	65,000円		
間取り	1K	物件種別	マンション
管理費	6,000円	共益費	無
雑費	無		
敷金	無	礼金	無
敷引/償却金	-/-	保証金	無
交通	京急本線 六郷土手駅 徒歩6分 京急本線 雑色駅 徒歩7分		
物件所在地	東京都大田区仲六郷 4丁目9-6		
建物名・部屋番号	アミーゴ仲六郷 216号室		
構造・規模	鉄筋コンクリート 6階建 2階		
専有面積	20.16㎡	向き	南
築年月	2003年10月	入居時期	2026年4月中旬予定
仲介料	1.1ヶ月	損害保険	有 18,000円 24ヶ月
更新料	新賃料 1ヶ月	契約期間	2年
駐車場	無 駐輪場		
その他費用	[一時金] 町内会費：4,800円 24時間安心サポート：16,500円 解約清掃費：65,000円 [備考] 1年未満の解約は、短期解約違約金ありとして賃料の1ヶ月分を頂戴致します		
入居諸条件	ペット不可 楽器等の使用不可 性別不問 子供不可		
保証会社	必須 初回保証料：総賃料100% 年次：10,500円		
設備	エレベーター 24時間ゴミ出し可 敷地内ゴミ置き場 宅配BOX システムキッチン ガスコンロ設置済		
備考			

情報更新日 2026年2月2日

No.MU0000007896



東京都知事(5)第78530号

公益社団法人 全国宅地建物取引業協会連合会

株式会社ミルフォード・リアルエステート 武蔵小山店

東京都品川区小山 3丁目26-1

TEL:03-5498-3640

FAX:03-5498-3641

E-mail: musako@milford.co.jp



携帯サイトから物件詳細を閲覧できます！

取引態様	手数料負担の割合	貸主	0%	借主	100%
仲介元付(専任)	手数料配分の割合	元付	0%	客付	100%