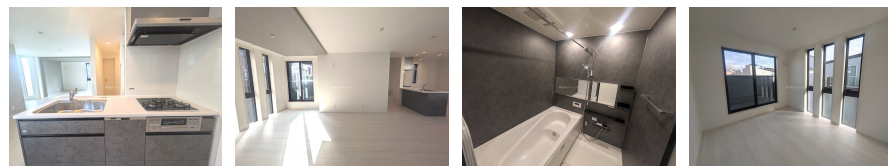
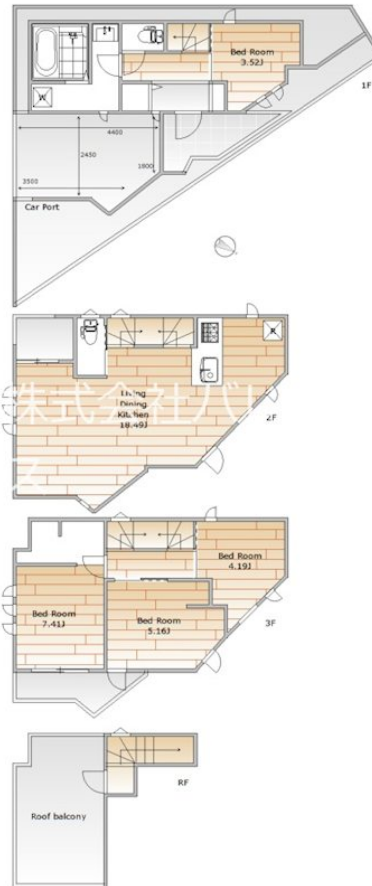
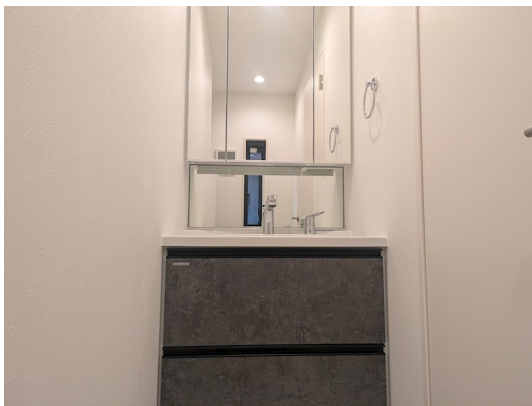


陽当たり良好,平置駐車場



間取りの「S」はサービスルーム(納戸)です。

図面と現況が異なる場合は現況が優先となります。

賃料	550,000円		
間取り	4LDK	物件種別	戸建
管理費	無	共益費	無
雑費	無		
敷金	1ヶ月	礼金	1ヶ月
敷引/償却金	無/無	保証金	無
交通	東急目黒線 武蔵小山駅 徒歩16分 東急東横線 学芸大学駅 徒歩17分		
物件所在地	東京都目黒区目黒本町1丁目2-2		
建物名・部屋番号	目黒本町A邸 1号室		
構造・規模	木造 3階建 1階		
専有面積	104㎡	向き	南
築年月	2025年9月8日	入居時期	即時
仲介料	1ヶ月	損害保険	有 24,000円 24ヶ月
更新料	新賃料 1ヶ月	契約期間	2年
駐車場	付(無料) 駐輪場 バイク置き場		
その他費用	[一時金] くらしーど24 : 16,500円		
入居諸条件	ペット不可 事務所相談 楽器等の使用相談 二人可		
保証会社	必須 エボスカード 初回50%~100% 月550円 年1万円 必ずレイズ/イタンジの図面を確認くださ		
設備	3口以上コンロ,TVインターホン,ウォークインクローゼット,エアコン全室,ガスコンロ設置済,ガス給湯		
備考			

情報更新日 2026年2月11日

No.MU0000007978



東京都知事(5)第78530号
公益社団法人 全国宅地建物取引業協会連合会

株式会社ミルフォード・リアルエステート 武蔵小山店

東京都品川区小山3丁目26-1

TEL:03-5498-3640

E-mail : musako@milford.co.jp

FAX:03-5498-3641



携帯サイトから物件詳細を閲覧できます！

取引態様	手数料負担の割合	貸主	0%	借主	100%
仲介先物	手数料配分の割合	元付	0%	客付	100%