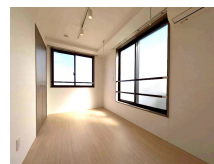
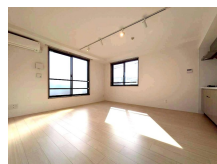


FOR RENT



間取りの「S」はサービスルーム(納戸)です。

図面と現況が異なる場合は現況が優先となります。

賃料	190,000円		
間取り	1LDK	物件種別	マンション
管理費	-	共益費	13,000円
雑費	-		
敷金	1ヶ月	礼金	無
敷引/償却金	-/-	保証金	-
交通	東急東横線 学芸大学駅 徒歩11分		
物件所在地	東京都目黒区碑文谷 5丁目26-8		
建物名・部屋番号	ANQI碑文谷 403号室		
構造・規模	鉄筋コンクリート 4階建 4階		
専有面積	44.71㎡	向き	
築年月	2024年2月	入居時期	即時
仲介料	-	損害保険	
更新料	新賃料 1ヶ月	契約期間	2年
駐車場			
その他費用			
入居諸条件			
保証会社			
設備			
備考			

情報更新日 2026年2月16日

No.MU0000008012



東京都知事(5)第78530号
公益社団法人 全国宅地建物取引業協会連合会

株式会社ミルフォード・リアルエステート 武蔵小山店

東京都品川区小山 3丁目26-1

TEL:03-5498-3640

FAX:03-5498-3641

E-mail: musako@milford.co.jp



携帯サイトから物件詳細を閲覧できます！

取引態様	手数料負担の割合	貸主	借主
仲介先物	手数料配分の割合	元付	客付