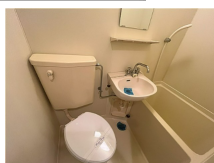
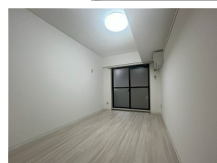
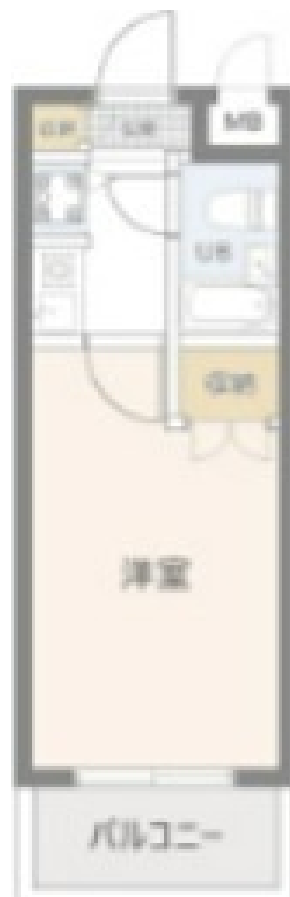


FOR RENT

オートロック



間取りの「S」はサービスルーム(納戸)です。

図面と現況が異なる場合は現況が優先となります。

賃料	70,000円		
間取り	1K	物件種別	マンション
管理費	-	共益費	7,000円
雑費	-		
敷金	1ヶ月	礼金	-
敷引/償却金	-/-	保証金	-
交通	東急目黒線 田園調布駅 徒歩8分		
物件所在地	東京都世田谷区東玉川 2丁目39-14		
建物名・部屋番号	ジョイフル田園調布 102号室		
構造・規模	鉄筋コンクリート 5階建 1階		
専有面積	16.17㎡	向き	
築年月	1991年4月16日	入居時期	即時
仲介料	1.1ヶ月	損害保険	有 16,000円 24ヶ月
更新料	新賃料 1ヶ月	契約期間	2年
駐車場			
その他費用	[一時金] 鍵交換費用：22,000円		
入居諸条件			
保証会社	必須 ・CAPCO AGENCY 初回保証料55% (振込み、最低保証料16,500円) ・Casa 初回保証料 50% (引き落とし手数料月額330円、最低保証料20,000円)		
設備	エレベーター ガスコンロ設置済 IHクッキングヒーター エアコン インターホン 給湯 ガス給湯		
備考			

情報更新日 2026年2月16日

No.MU0000008017



東京都知事(5)第78530号
公益社団法人 全国宅地建物取引業協会連合会

株式会社ミルフォード・リアルエステート 武蔵小山店

東京都品川区小山 3丁目26-1

TEL:03-5498-3640

FAX:03-5498-3641

E-mail: musako@milford.co.jp



携帯サイトから物件詳細を閲覧できます！

取引態様	手数料負担の割合	貸主	0%	借主	100%
仲介先物	手数料配分の割合	元付	0%	客付	100%