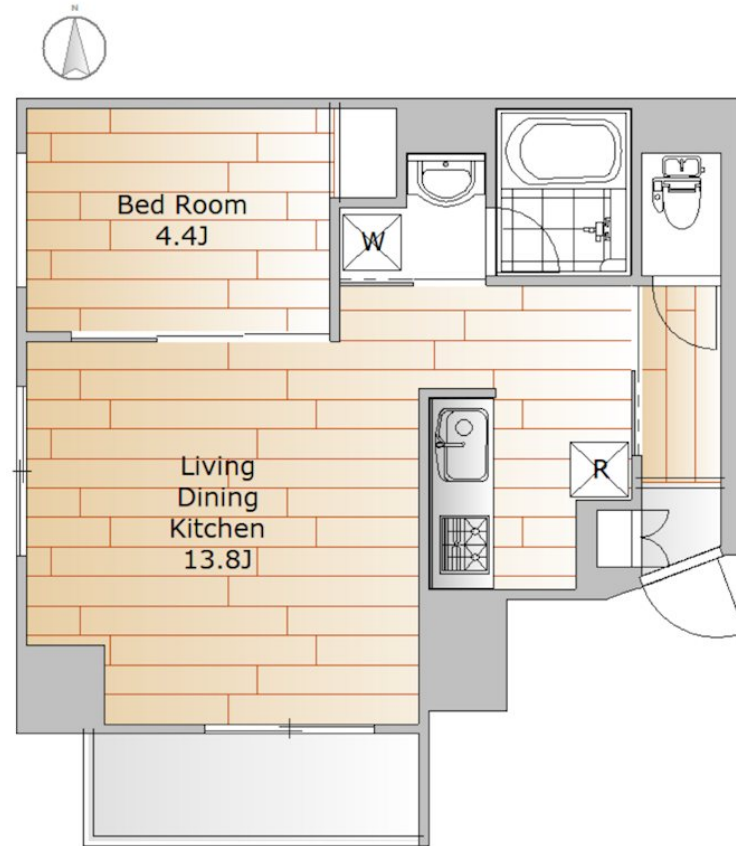


FOR RENT

南面バルコニー 2F以上 オートロック 角住戸 2面採光



間取りの「S」はサービスルーム(納戸)です。

図面と現況が異なる場合は現況が優先となります。

賃料	214,000円		
間取り	1LDK	物件種別	マンション
管理費	10,000円	共益費	-
雑費	-		
敷金	2ヶ月	礼金	1ヶ月
敷引/償却金	-/-	保証金	-
交通	東急東横線 祐天寺駅 徒歩7分 東急東横線 学芸大学駅 徒歩16分		
物件所在地	東京都目黒区中町2丁目11-15		
建物名・部屋番号	ルネスクラカタ 301号室		
構造・規模	鉄筋コンクリート 4階建 3階		
専有面積	40.52㎡	向き	南
築年月	2025年6月1日	入居時期	2026年3月下旬予定
仲介料	1.1ヶ月	損害保険	有 20,000円 24ヶ月
更新料	新賃料 1ヶ月	契約期間	定期借家契約 5年
駐車場	無		
その他費用	[一時金] 24時間サポート: 16,500円		
入居諸条件	ペット可 楽器等の使用不可 二人可 高齢者相談		
保証会社	必須 月額総賃料の50%~100% 年間1万円 月額550円 必ずレイズ/イタンジの図面をご確認ください		
設備	3口以上コンロ, 3点給湯, TVインターホン, エアコン, ガスキッチン, ガスコンロ設置済, グリル, クロー		
備考			

情報更新日 2026年2月13日

No.MU0000008055



東京都知事(5)第78530号
公益社団法人 全国宅地建物取引業協会連合会

株式会社ミルフォード・リアルエステート 武蔵小山店

東京都品川区小山3丁目26-1

TEL:03-5498-3640

FAX:03-5498-3641

E-mail: musako@milford.co.jp



携帯サイトから物件詳細を閲覧できます！

取引態様	手数料負担の割合	貸主	0%	借主	100%
仲介先物	手数料配分の割合	元付	0%	客付	100%