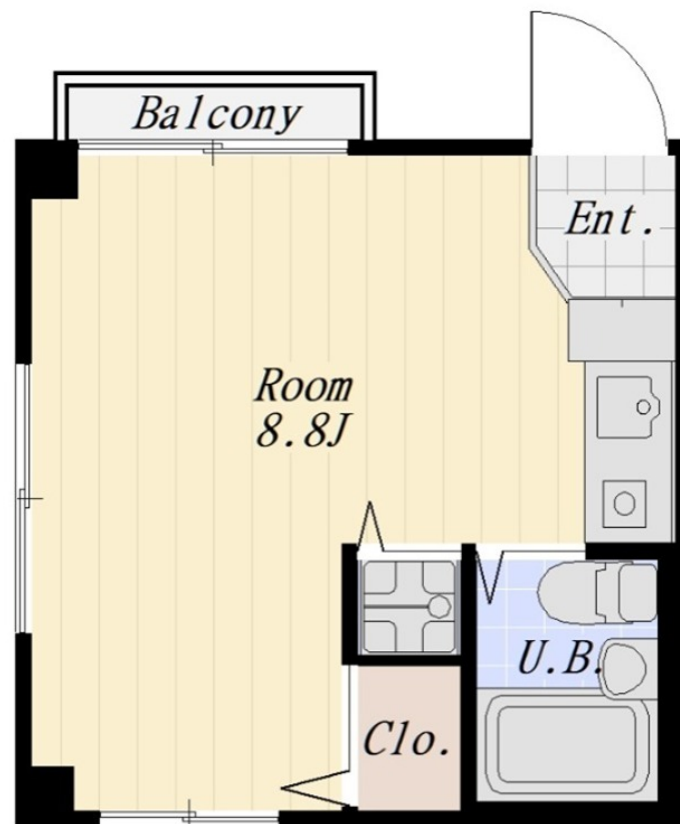


# FOR RENT

## 東急多摩川線 鵜の木駅から徒歩3分！駅チカの

2 F 以上, 3 面採光, 駅まで平坦, 外壁タイル張り



間取りの「S」はサービスルーム(納戸)です。

図面と現況が異なる場合は現況が優先となります。

賃料	61,000円		
間取り	1R	物件種別	マンション
管理費	-	共益費	3,000円
雑費	-		
敷金	1ヶ月	礼金	1ヶ月
敷引/償却金	-/-	保証金	-
交通	東急多摩川線 鵜の木駅 徒歩3分 東急池上線 久が原(東京)駅 徒歩10分		
物件所在地	東京都大田区鵜の木3丁目14-3		
建物名・部屋番号	ドエルM&N 202号室		
構造・規模	鉄骨 3階建 2階		
専有面積	19.85㎡	向き	
築年月	1999年1月	入居時期	即時
仲介料	1.1ヶ月	損害保険	有 20,500円 24ヶ月
更新料	新賃料 1ヶ月	契約期間	2年
駐車場	無		
その他費用	[一時金] 鍵交換費用: 24,200円 [月次費用] 月額サービス: 1,100円 [備考] 仲介手数料1.1ヶ月(税込み)・退去時の室内クリーニング・エアコンクリーニング費用は借主様負担となります。		
入居諸条件	ペット不可 事務所不可 楽器等の使用不可		
保証会社	必須 シティ保証(エボスカード) 契約時賃料等総額の50%、1年毎10000円、月額利用料あり		
設備	TVインターホン, エアコン, ガスキッチン, ガスコンロ設置済, シャワー, シューズボックス, トイレ有, バ		
備考			

情報更新日 2026年2月13日

No.MU0000008067



東京都知事(5)第78530号  
公益社団法人 全国宅地建物取引業協会連合会

株式会社ミルフォード・リアルエステート 武蔵小山店

東京都品川区小山3丁目26-1

TEL: 03-5498-3640

E-mail: musako@milford.co.jp

FAX: 03-5498-3641



携帯サイトから物件詳細を閲覧できます！

取引態様	手数料負担の割合	貸主	0%	借主	100%
仲介先物	手数料配分の割合	元付	0%	客付	100%