

# FOR RENT

南面バルコニー 2F以上 ディンプルキー 2面採光 出窓



**ハウゼアムイン 201**

月額賃料 **¥58,000**  
管理費 **¥2,000**

物件所在地 東京都目黒区八雲4丁目13-13  
交通 東急東横線「都立大学」駅 徒歩14分  
東急田園都市線「駒沢大学」駅 徒歩19分  
東急東横線「学芸大学」駅 徒歩22分

物件種別 アパート 階数 2F  
築年数 1985年3月 築年数 35年  
延床面積 17.41㎡ 専有面積 17.41㎡  
間取り 1K 1.5J  
入居時期 即時

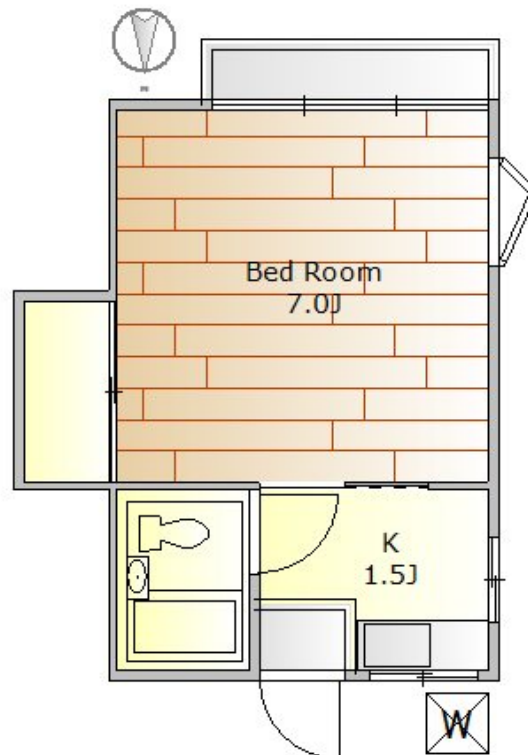
設備 冷蔵庫、洗濯機、エアコン、ガスコンロ、ガスキッチン、ユニットバス、バストイレ同室、エアコン

入居条件 ペット不可 楽器等の使用不可 高齢者不可

保証会社 必須 エボスカード 初回50%~100% 月550円 年1万円 必ずレインズ/イタンジの図面を確認ください

設備 ガスコンロ設置可 2口コンロ ガスキッチン キッチンに窓 ユニットバス バストイレ同室 エアコン

備考



間取りの「S」はサービスルーム(納戸)です。

図面と現況が異なる場合は現況が優先となります。

賃料	58,000円		
間取り	1K	物件種別	アパート
管理費	2,000円	共益費	-
雑費	-		
敷金	無	礼金	無
敷引/償却金	-/無	保証金	-
交通	東急東横線 都立大学駅 徒歩14分 東急田園都市線 駒沢大学駅 徒歩19分		
物件所在地	東京都目黒区八雲4丁目13-13		
建物名・部屋番号	ハウゼアムイン 201号室		
構造・規模	木造 2階建 2階		
専有面積	17.41㎡	向き	南
築年月	1985年3月30日	入居時期	即時
仲介料	1.1ヶ月	損害保険	有 20,000円 24ヶ月
更新料		契約期間	定借 2027/3/31迄
駐車場			
その他費用	[一時金] 24時間サポート: 16,500円 鍵交換費: 27,500円 クリーニング費用: 44,000円		
入居諸条件	ペット不可 楽器等の使用不可 高齢者不可		
保証会社	必須 エボスカード 初回50%~100% 月550円 年1万円 必ずレインズ/イタンジの図面を確認ください		
設備	ガスコンロ設置可 2口コンロ ガスキッチン キッチンに窓 ユニットバス バストイレ同室 エアコン		
備考			

情報更新日 2026年2月16日

No.MU0000008088



東京都知事(5)第78530号  
公益社団法人 全国宅地建物取引業協会連合会

**株式会社ミルフォード・リアルエステート 武蔵小山店**

東京都品川区小山3丁目26-1

TEL:03-5498-3640

FAX:03-5498-3641

E-mail: musako@milford.co.jp



携帯サイトから物件詳細を閲覧できます！

取引態様	手数料負担の割合	貸主	0%	借主	100%
仲介先物	手数料配分の割合	元付	0%	客付	100%