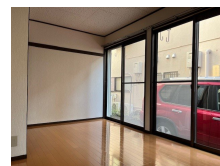


FOR RENT

角住戸



間取りの「S」はサービスルーム(納戸)です。

図面と現況が異なる場合は現況が優先となります。

| | | | |
|----------|--|------|----------------|
| 賃料 | 60,000円 | | |
| 間取り | 1K | 物件種別 | アパート |
| 管理費 | - | 共益費 | - |
| 雑費 | - | | |
| 敷金 | 1ヶ月 | 礼金 | 0.5ヶ月 |
| 敷引/償却金 | -/- | 保証金 | - |
| 交通 | 東急多摩川線 武蔵新田駅 徒歩3分 東急池上線 千鳥町駅 徒歩13分 | | |
| 物件所在地 | 東京都大田区矢口1丁目19-18 | | |
| 建物名・部屋番号 | キャッスル 101号室 | | |
| 構造・規模 | 軽量鉄骨 2階建 1階 | | |
| 専有面積 | 21.18㎡ | 向き | 南 |
| 築年月 | 1991年8月 | 入居時期 | 2026年3月上旬予定 |
| 仲介料 | - | 損害保険 | 有 20,000円 24ヶ月 |
| 更新料 | 新賃料 1ヶ月 | 契約期間 | 2年 |
| 駐車場 | 無 駐輪場 | | |
| その他費用 | [一時金] 管理サポート料(2年分): 26,000円 鍵交換代: 17,600円 | | |
| 入居諸条件 | ペット不可 事務所不可 楽器等の使用不可 | | |
| 保証会社 | 可(全保連) 初回保証委託料60%、継続保証委託料年毎12,000円 | | |
| 設備 | エアコン、ガスコンロ設置可、ガス給湯、シャッター、シャワー、トイレ有、バストイレ同室、バス有、ユニッ | | |
| 備考 | | | |

情報更新日 2026年2月20日

No.MU0000008162



東京都知事(5)第78530号
公益社団法人 全国宅地建物取引業協会連合会

株式会社ミルフォード・リアルエステート 武蔵小山店

東京都品川区小山3丁目26-1

TEL:03-5498-3640

FAX:03-5498-3641

E-mail: musako@milford.co.jp



携帯サイトから物件詳細を閲覧できます！

| | | | | | |
|------|----------|----|----|----|------|
| 取引態様 | 手数料負担の割合 | 貸主 | 0% | 借主 | 100% |
| 仲介先物 | 手数料配分の割合 | 元付 | 0% | 客付 | 100% |