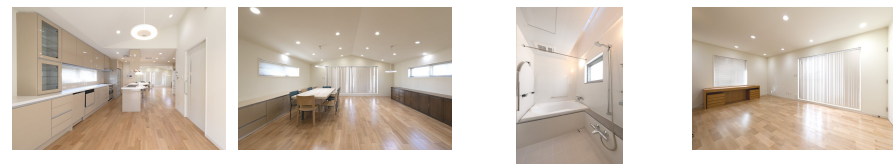
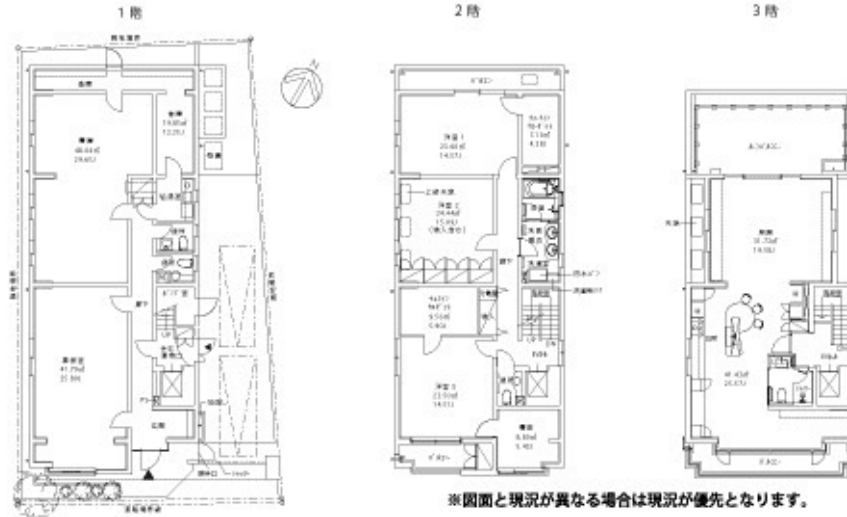


FOR RENT

代々木公園駅徒歩5分、富ヶ谷1丁目の閑静な住宅

建物は重厚感あるRC造で、防音性・耐久性に優れ、事務所利用や来客対応も安心。広々とした3LDK(+事務室+倉庫)の間取りは、居住スペースとワークスペースをしっかりと分けたい方にも最適です。



間取りの「S」はサービスルーム(納戸)です。

図面と現況が異なる場合は現況が優先となります。

賃料	2,850,000円		
間取り	3LDK	物件種別	戸建
管理費	無	共益費	無
雑費	無		
敷金	2ヶ月	礼金	1ヶ月
敷引/償却金	-/-	保証金	-
交通	東京メトロ千代田線 代々木公園駅 徒歩5分 小田急線 代々木八幡駅 徒歩8分		
物件所在地	東京都渋谷区富ヶ谷1丁目38-5		
建物名・部屋番号	POWERs STATION		
構造・規模	鉄筋コンクリート 3階建		
専有面積	383.57㎡	向き	南東
築年月	1994年10月19日	入居時期	即時
仲介料	1.1ヶ月	損害保険	有
更新料		契約期間	定期借家契約 3年
駐車場	有(敷地内) 2台駐車可		
その他費用	[備考] 鍵交換費用が必要です。契約時に110,000円(消費税込み)		
入居諸条件	ペット可 事務所相談 楽器等の使用不可 学生不可		
保証会社	必須 保証会社: エボスカード 初回月額合計の40%、以降1年毎に14000円~(住居のみで使用の場合) 1F事務室等の利用方法によっては、1Fと2・3Fで別の保証契約を行う可能性があります。		
設備	B S, C L タンス, IH キッキングヒーター, TV インターホン, アイランドキッチン, ウォークインクローゼ		
備考			

情報更新日 2026年4月10日

No.MU0000008300



東京都知事(5)第78530号
公益社団法人 全国宅地建物取引業協会連合会

株式会社ミルフォード・リアルエステート 武蔵小山店

東京都品川区小山3丁目26-1

TEL:03-5498-3640

FAX:03-5498-3641

E-mail: musako@milford.co.jp



携帯サイトから物件詳細を閲覧できます!

取引態様	手数料負担の割合	貸主	0%	借主	100%
仲介先物	手数料配分の割合	元付	0%	客付	100%