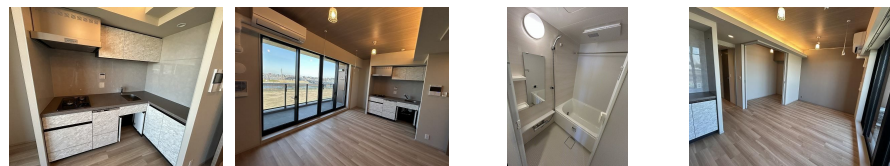


FOR RENT

防犯カメラ 最上階 2F以上 オートロック



間取りの「S」はサービスルーム(納戸)です。

図面と現況が異なる場合は現況が優先となります。

賃料	218,000円		
間取り	2LDK	物件種別	マンション
管理費	-	共益費	20,000円
雑費	-		
敷金	1ヶ月	礼金	1ヶ月
敷引/償却金	-/-	保証金	-
交通	東急東横線 新丸子駅 徒歩8分 東急東横線 武蔵小杉駅 徒歩14分		
物件所在地	神奈川県川崎市中原区上丸子八幡町5 8 1-1		
建物名・部屋番号	プランシエスタ新丸子リバーフロント 1505号室		
構造・規模	鉄筋コンクリート 15階建 15階		
専有面積	40.39㎡	向き	北東
築年月	2026年2月	入居時期	即時
仲介料	1.1ヶ月	損害保険	有 24,000円 24ヶ月
更新料	新賃料 1ヶ月	契約期間	2年
駐車場	有(敷地内) 27500円/月 駐輪場 バイク置き場		
その他費用	[一時金] エアコン清掃1台: 16,500円 [備考] 清掃代 20㎡超 + 1,450円/㎡39,600円退去時		
入居諸条件	ペット相談 楽器等の使用不可 性別不問 二人可		
保証会社	必須 初回保証料: 賃料共益費等20% 以後1年毎20% 月々口振事務手数料220円		
設備	エレベーター 宅配BOX システムキッチン ガスコンロ設置済 ガスレンジ付 2口コンロ ガスキッチン		
備考			

情報更新日 2026年6月2日

No.MU0000008340



東京都知事(5)第78530号
公益社団法人 全国宅地建物取引業協会連合会

株式会社ミルフォード・リアルエステート 武蔵小山店

東京都品川区小山3丁目26-1

TEL:03-5498-3640

FAX:03-5498-3641

E-mail: musako@milford.co.jp



携帯サイトから物件詳細を閲覧できます!

取引態様	手数料負担の割合	貸主	0%	借主	100%
仲介先物	手数料配分の割合	元付	0%	客付	100%