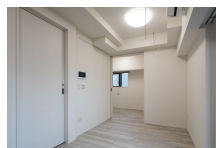
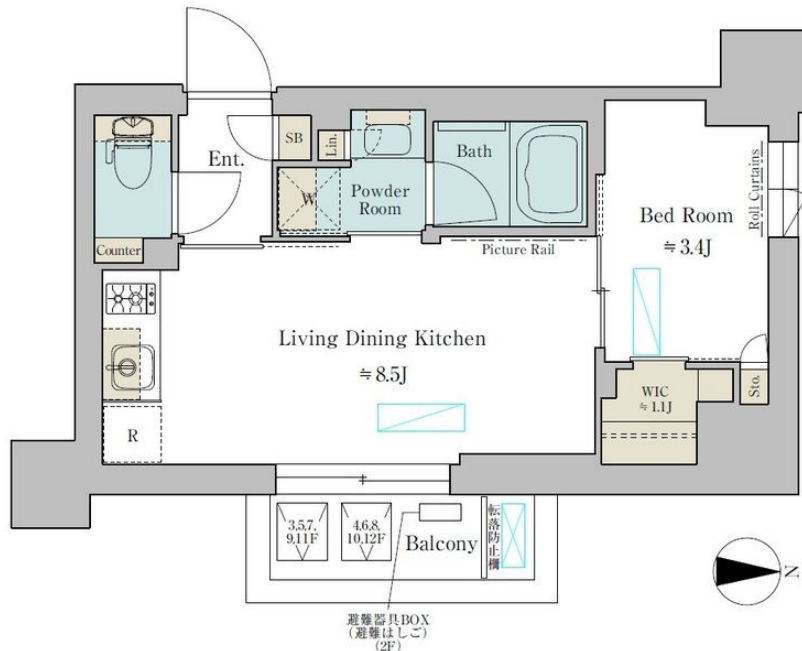


2F以上 オートロック



間取りの「S」はサービスルーム(納戸)です。

図面と現況が異なる場合は現況が優先となります。

情報更新日 2026年5月18日

No.MU0000008447

賃料	197,000円		
間取り	1LDK	物件種別	マンション
管理費	10,000円	共益費	-
雑費	-		
敷金	1ヶ月	礼金	無
敷引/償却金	-/-	保証金	-
交通	横須賀線 武蔵小杉駅 徒歩5分 東急東横線 新丸子駅 徒歩4分		
物件所在地	神奈川県川崎市中原区新丸子東2丁目905-15		
建物名・部屋番号	Brillia ist 武蔵小杉 1202号室		
構造・規模	鉄筋コンクリート 12階建 12階		
専有面積	30.34㎡	向き	東
築年月	2026年1月	入居時期	即時
仲介料	1.1ヶ月	損害保険	有
更新料		契約期間	定期借家契約 2年
駐車場	要問い合わせ バイク置き場		
その他費用	[一時金] 清掃費用：48,400円 [月次費用] 口座振替事務手数料：220円 [備考] 1年未満解約違約金有(賃料+共益費1ヵ月分)		
入居諸条件	ペット相談 性別不問		
保証会社	必須 利用必須初回保証委託料(最低15,000円)：月額賃料等の50%、2年目以降：10,000円/年		
設備	エレベーター 敷地内ゴミ置き場 宅配BOX システムキッチン ガスコンロ設置 済 2口コンロ		
備考			



東京都知事(5)第78530号
公益社団法人 全国宅地建物取引業協会連合会

株式会社ミルフォード・リアルエステート 武蔵小山店

東京都品川区小山3丁目26-1

TEL:03-5498-3640

FAX:03-5498-3641

E-mail: musako@milford.co.jp



携帯サイトから物件詳細を閲覧できます!

取引態様	手数料負担の割合	貸主	0%	借主	100%
仲介先物	手数料配分の割合	元付	0%	客付	100%