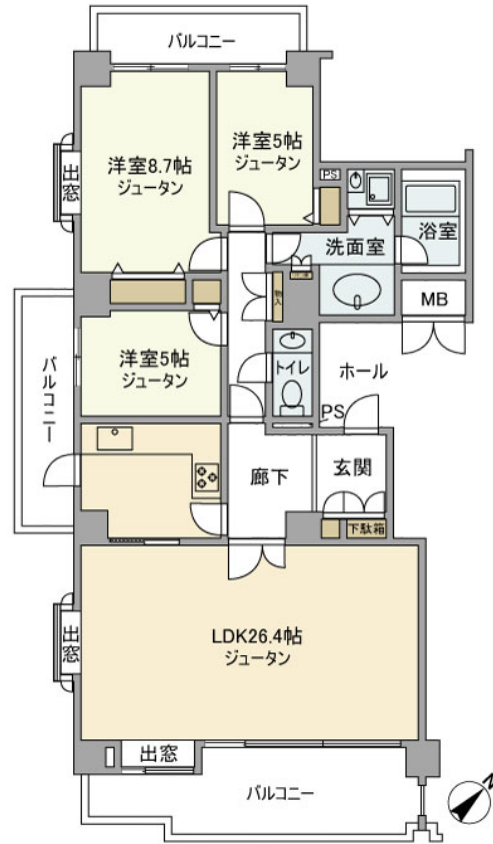


FOR RENT

暮らす人をやさしく包み込むくつろぎの家

3口ガスコンロ/独立洗面台/広々リビング/眺望良好/



賃料	240,000円		
間取り	3LDK	物件種別	マンション
管理費	無	共益費	無
雑費	無		
敷金	2ヶ月	礼金	1ヶ月
敷引/償却金	-/-	保証金	-
交通	東急多摩川線 鷺の木駅 徒歩5分		
物件所在地	東京都大田区下丸子4丁目26-1		
建物名・部屋番号	パークハウス多摩川南壱番館 701号室		
構造・規模	鉄骨鉄筋コンクリート 13階建 7階		
専有面積	107.91㎡	向き	南東
築年月	1991年11月	入居時期	2026年8月10日
仲介料	-	損害保険	有 25,500円 24ヶ月
更新料		契約期間	定期借家契約 2年
駐車場	無		
その他費用	[一時金] リロサボプラス加入料(月額): 2,500円 駐車場登録料 1台(利用時のみ): 11,000円 除菌施工料(契約時のみ): 19,800円		
入居諸条件	ペット不可 事務所不可 楽器等の使用不可 法人可		
保証会社	必須 保証会社 要: 初回 賃料総額100% + 月額 賃料総額2% (最低1,000円)		
設備	エレベーター システムキッチン ガスコンロ設置済 3口以上コンロ 食器洗浄乾燥機 バス・トイレ別		
備考			

間取りの「S」はサービスルーム(納戸)です。

図面と現況が異なる場合は現況が優先となります。

情報更新日 2026年4月3日

No.MU0000008734



東京都知事(5)第78530号
公益社団法人 全国宅地建物取引業協会連合会

株式会社ミルフォード・リアルエステート 武蔵小山店

東京都品川区小山3丁目26-1

TEL:03-5498-3640

FAX:03-5498-3641

E-mail: musako@milford.co.jp



携帯サイトから物件詳細を閲覧できます!

取引態様	手数料負担の割合	貸主	0%	借主	100%
仲介先物	手数料配分の割合	元付	0%	客付	100%