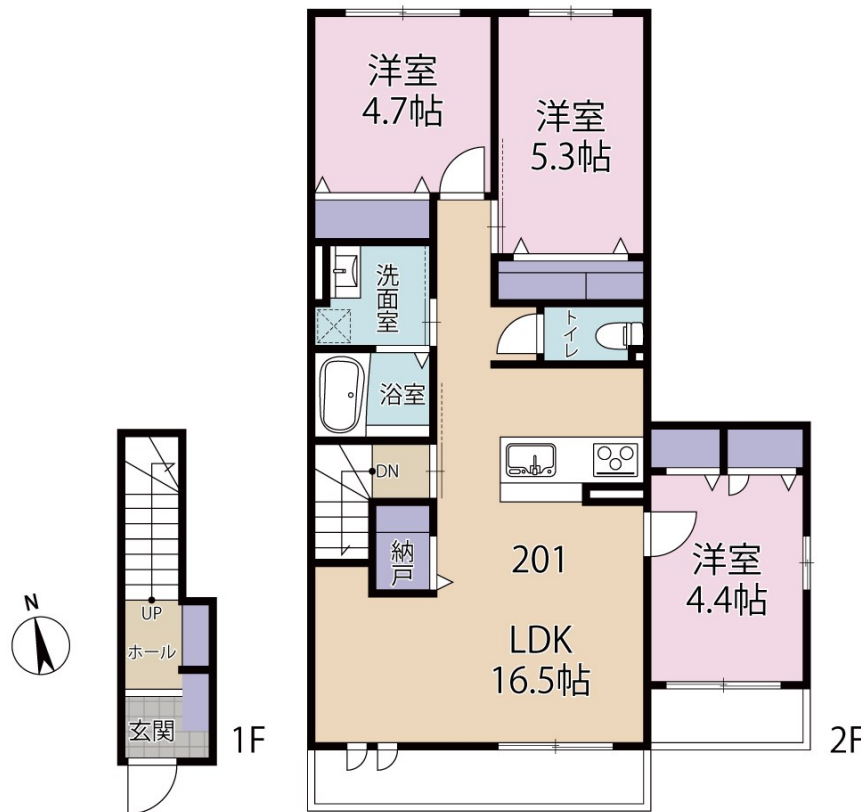


# 東急東横線「学芸大学」駅徒歩9分の新築ファミリー

2面採光,メゾネット,最上階,メールボックス



賃料	325,000円		
間取り	3LDK	物件種別	アパート
管理費	-	共益費	5,000円
雑費	-		
敷金	1ヶ月	礼金	2ヶ月
敷引/償却金	-/-	保証金	-
交通	東急東横線 学芸大学駅 徒歩9分 東急東横線 都立大学駅 徒歩13分		
物件所在地	東京都目黒区碑文谷5丁目5-12(未定)		
建物名・部屋番号	(仮称)目黒区碑文谷5丁目PJ 201号室		
構造・規模	軽量鉄骨 3階建 2階		
専有面積	72.62㎡	向き	南
築年月	2026年6月	入居時期	2026年6月下旬予定
仲介料	-	損害保険	有 22,000円 24ヶ月
更新料	新賃料 1ヶ月	契約期間	2年
駐車場	無 駐輪場		
その他費用	[一時金] 文書作成代(税込): 3,300円 室内抗菌代(税込): 18,700円 [月次費用] HIRO安心ホトPLUS(税込): 1,500円 [備考] 町会費:確認中		
入居諸条件	ペット不可 事務所不可 楽器等の使用不可 二人可		
保証会社	必須 エボス保証B5: 初回保証料60% 支払委託料: 毎月総賃料1%		
設備	3口以上コンロ, B S, C S, I H キッチンヒーター, TVインターホン, エアコン4台, グリル, クローゼ		
備考			

間取りの「S」はサービスルーム(納戸)です。

図面と現況が異なる場合は現況が優先となります。

情報更新日 2026年5月18日

No.MU0000009060



東京都知事(5)第78530号  
公益社団法人 全国宅地建物取引業協会連合会

## 株式会社ミルフォード・リアルエステート 武蔵小山店

東京都品川区小山3丁目26-1

TEL:03-5498-3640

FAX:03-5498-3641

E-mail: musako@milford.co.jp



携帯サイトから物件詳細を閲覧できます!

取引態様	手数料負担の割合	貸主	0%	借主	100%
仲介先物	手数料配分の割合	元付	0%	客付	100%